

NOVELLISS

СИСТЕМА УХОДА ЗА
ВОЛОСАМИ

4 ЗАРЕГИСТРИ
РОВАННЫХ ПАТЕНТА

ПРОФЕССИОНАЛЬНОЕ
ВЫРАВНИВАНИЕ

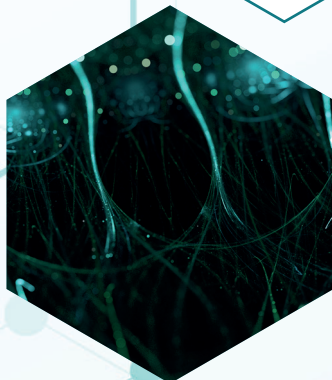


Novelliss
производится одним из
лидеров в области технологий
ухода за волосами.

Компания возникла в результате
сотрудничества ведущих специалистов в
области ухода и эстетики с передовыми
международными исследовательскими
лабораториями, занимающимися
развитием биохимической и косметической
дерматологии.

40 лет знаний, опыта и передовых
технологий приносят в эту сферу новую
революцию, которая омолаживает
волосы уже после первого
применения!

NOVELLISS



Успешное
сочетание четырёх
зарегистрированных
патентов делает продукты
системы Novelliss передовым
решением в области
восстановления волос.

Это единственный продукт на
рынке, который омолаживает
волосы уже после первого
применения !



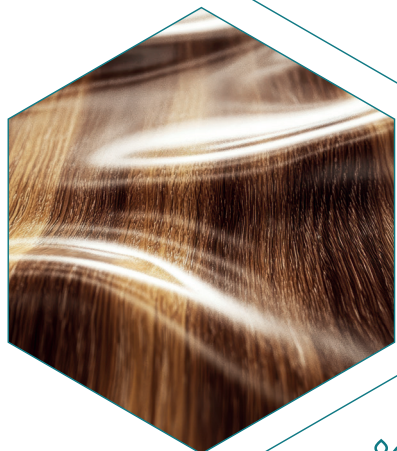
PRO SHINE

ДАЁТ В 3 РАЗА БОЛЬШЕ
ИНТЕНСИВНОГО БЛЕСКА

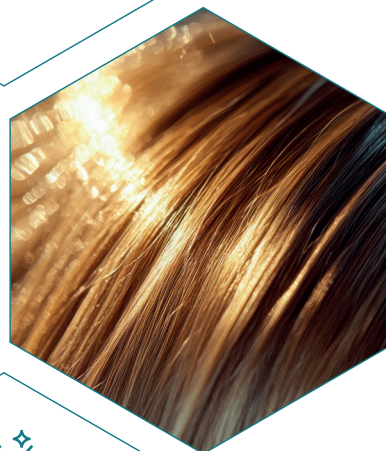


CORUM 5118

ЗАКРЫВАЕТ ТОРЦЫ
И СДЕЛАЕТ
ПОВЕРХНОСТЬ ГЛАДКОЙ



4 ЗАРЕГИСТРИ
РОВАННЫХ
ПАТЕНТА



FERMENTOIL

УВЛАЖНЯЕТ И
ПИТАЕТ ВОЛОСЫ



RESTART PRO

ВОССТАНАВЛИВАЕТ И
УКРЕПЛЯЕТ ВОЛОСЫ НА
300%

УЗНАЙТЕ О СОСТАВЕ НАШИХ ПРОДУКТОВ И ИХ ПОЛЬЗЕ ДЛЯ ВОЛОС



АРГАНОВОЕ МАСЛО

- Стимулирует рост волос
- Увлажняет волосы
- Устраняет перхоть и сухость кожи головы
- Борется с выпадением волос
- Защищает от солнца
- Эффект против пушения волос



МАСЛО СЕМЯН КАМЕЛИИ

- Увлажняет волосы
- Предотвращает появление секущихся кончиков
- Придаёт волосам блеск и мягкость
- Укрепляет волокна волос
- Защищает от солнца
- Обладает антиоксидантным действием



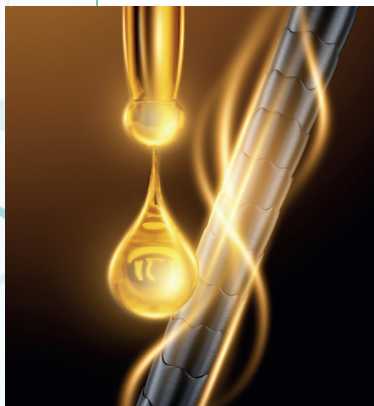
ЗЕЛЕНый ЧАЙ И МАСЛО ИЗ СЕМЯН

- Глубоко увлажняет и смягчает волосы
- Стимулирует рост волос
- Восстанавливает тусклые и сильно истощённые волосы
- Стимулирует все волосяные фолликулы
- Обладает антиоксидантным действием



СМАЧИВАТЬ МИНДАЛЬНЫМ МАСЛОМ

- Борется с перхотью
- Уменьшает выпадение волос
- Увлажняет и укрепляет волосы
- Придаёт эластичность и блеск кончикам волос
- Специально для сухих и тусклых волос



КОМПЛЕКС ДЛЯ ВОЛОС НА МАСЛЯНОЙ ОСНОВЕ

Это сочетание является результатом процесса, который мы называем «брожением».

Это самый естественный, но тщательно контролируемый процесс.



КАЖДОЕ МАСЛО ОБЛАДАЕТ СВОИМ СОБСТВЕННЫМ ДЕЙСТВИЕМ

Благодаря сочетанию и ферментации дополнительный эффект нашей технологии придает маслу более приятную текстуру и свежий вкус, делая его более эффективным.

ПРОИЗВОДСТВО И ДЕЙСТВИЕ ДРОЖЖЕВОГО МАСЛА

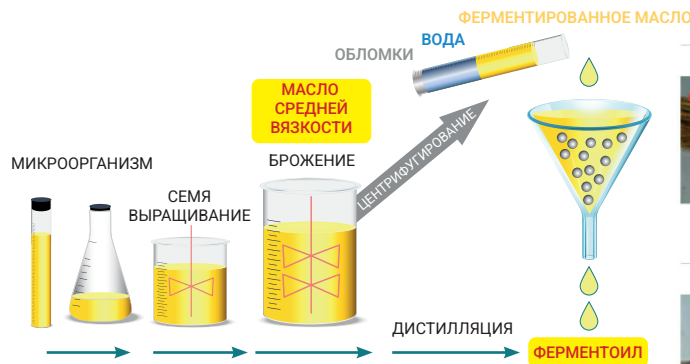
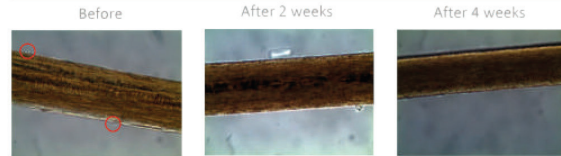
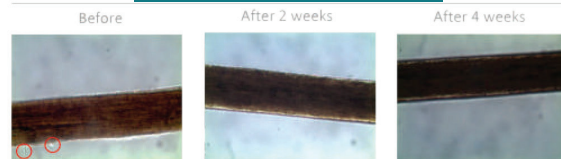


СХЕМА ДЕЯТЕЛЬНОСТИ КОМПАНИИ FERMENTOIL

ОКРАШЕННЫЕ ВОЛОСЫ



НАТУРАЛЬНЫЕ ВОЛОСЫ

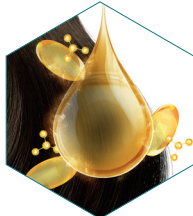


КОМПЛЕКС ДЛЯ ВОЛОС FERMENTOIL



СРЕДСТВО ПРОТИВ ПУШЕНИЯ ВОЛОС

Комплекс Fermentoil, полученный в результате ферментации растительных масел, проникает в волокна волос, увлажняя их. Его действие придаёт волосам блеск и эластичность, делая их более послушными и шелковистыми.



ДОПОЛНИТЕЛЬНЫЙ ЭФФЕКТ

Каждое масло обладает своими свойствами; при их смешивании и ферментации можно ожидать дополнительного эффекта.



ЛУЧШАЯ ТЕКСТУРА

Благодаря биотехнологии масло становится более свежим и эффективным. Это становится возможным благодаря процессу, который мы называем ферментацией. Это самый естественный процесс, который при этом тщательно контролируется.

СОДЕРЖАНИЕ ГЛИЦЕРИНА

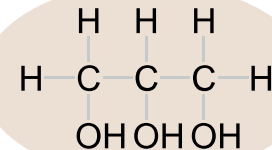
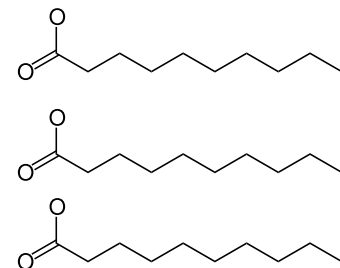


ДИАГРАММА ЖИРНЫХ КИСЛОТ



МЕХАНИЗМ ДЕЙСТВИЯ SENSOVEIL SOFT

Sensoveil Soft — это растительный продукт, разработанный с использованием собственной технологии, который действует как заменитель липидов, образуя биопленку на волокне волоса благодаря силам межмолекулярного притяжения.



ВОЛОКОННАЯ СТРУКТУРА

БИОПЛЕНКА

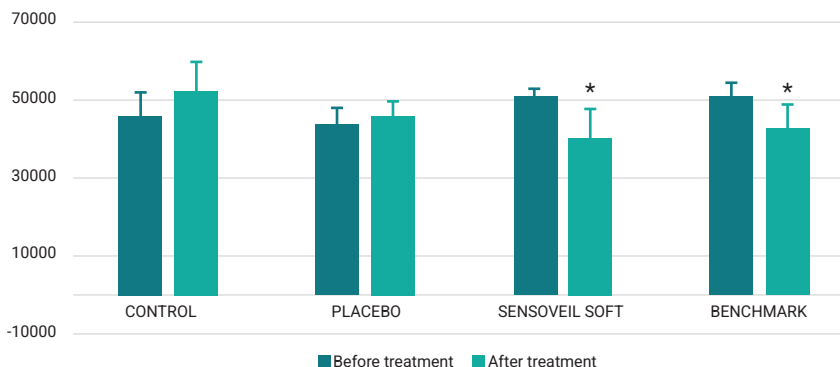


КАК ЭТО РАБОТАЕТ?

На поверхности волоса Sensoveil Soft образует однородную биопленку и обеспечивает выравнивание кутикулы.

УМЕНЬШЕНИЕ ВОЛНИСТОСТИ

Sensoveil Soft обеспечивает такое же уменьшение вьющихся волос, как и Benchmark, при этом имея преимущество в виде растительного состава.



ФАКТОРЫ, ВЫЗЫВАЮЩИЕ ПОВРЕЖДЕНИЕ ВОЛОС, И РЕШЕНИЕ ОТ NOVELLISS



ОКРУЖАЮЩАЯ СРЕДА, ОБРАЗ ЖИЗНИ

- Raios ultravioleta
- Sol
- Cloro
- Produtos químicos exteriores
- Poluição



ФИЗИОТЕРАПЕВТИЧЕСКИЕ ПРОЦЕДУРЫ

- Escovagem e alisamento térmico,
- Ferro de frisar, secador de cabelo
- Agentes externos que danificam o cabelo



ХИМИЧЕСКАЯ ОБРАБОТКА

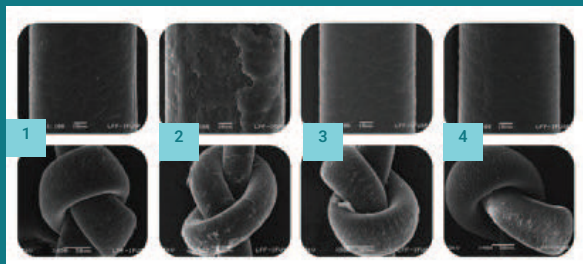
- Utilização incorrecta de produtos fortes para o cabelo,
- Aplicação frequente de permanentes
- Descoloração e coloração do cabelo

Повреждение кутикулы и/или защитного слоя (липидов) проявляется следующими признаками: усиление пушистости, сухость, спутанность волос, поврежденный вид.

NOVELLISS ПРЕДЛАГАЕТ РЕШЕНИЕ :
Комплекс из 4 запатентованных химических технологий обеспечивает восстановление и здоровье волос

ВОЗОБНОВИТЬ ПРОФЕССИОНАЛЬНУЮ ДЕЯТЕЛЬНОСТЬ

Restart PRO защищает поверхность кутикулы волоса, уменьшая признаки истирания, ломкости и раскрытия, не оставляя остатков.



- 1) На некрашенных волосах
- 2) На обесцвеченных волосах
- 3) C Benchmark 2
- 4) C Restart Pro



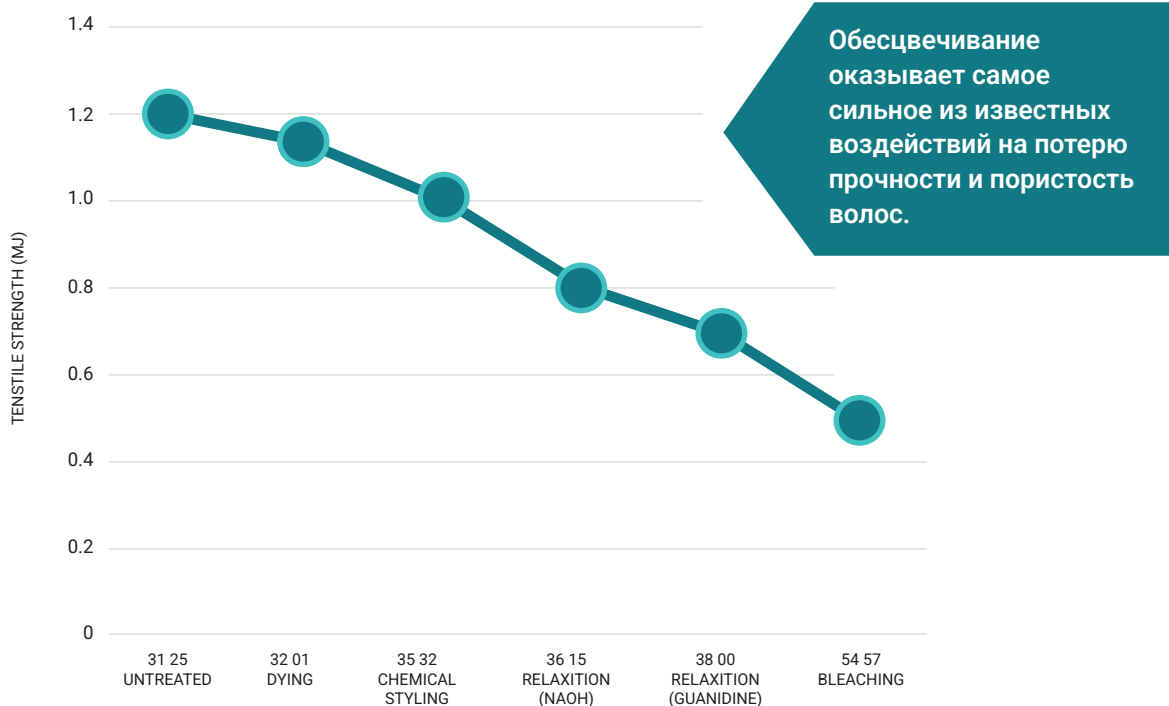
ВОССТАНОВЛЕНИЕ ПОВРЕЖДЕННЫХ ВОЛОС

ЭФФЕКТ «RESTART PRO» В ДЕТАЛЯХ

Связывающий активный ингредиент, основанный на синергетическом сочетании ненасыщенной дикарбоновой кислоты (итаконовой кислоты), аминокислоты (аргинина), провитамина B5 (D-пантенол) и полисахаридов, извлеченных из семян льна и семян чиа, использующий механизмы восстановления и защиты, которые позволяют проводить проактивное лечение химически поврежденных волос.

ВОЛОСЫ, ПОВРЕЖДЕННЫЕ АГРЕССИВНЫМИ ХИМИЧЕСКИМИ ПРОЦЕДУРАМИ

Взаимосвязь между различными химическими процедурами, пористостью и прочностью волос.



ПРОИЗВОДСТВО И ДЕЙСТВИЕ ДРОЖЖЕВОГО МАСЛА

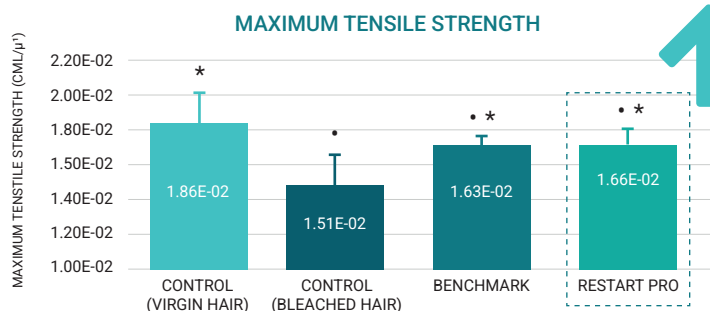
Restart PRO проактивно восстанавливает химически поврежденные волосы за 3 этапа, проходящих одновременно :



РЕЗУЛЬТАТЫ ДЕЯТЕЛЬНОСТИ КОМПАНИИ

Методика: Оценка прочности волос проводилась с использованием прибора FDAS-770 компании Dia-Stron Ltd для измерения диаметра волоса. После измерения диаметра волосы подвергались испытанию на разрыв при растяжении с помощью прибора MTT-680 – Automated Miniature Traction Tester компании Dia-Stron Ltd.

1. Защита волос во время окрашивания

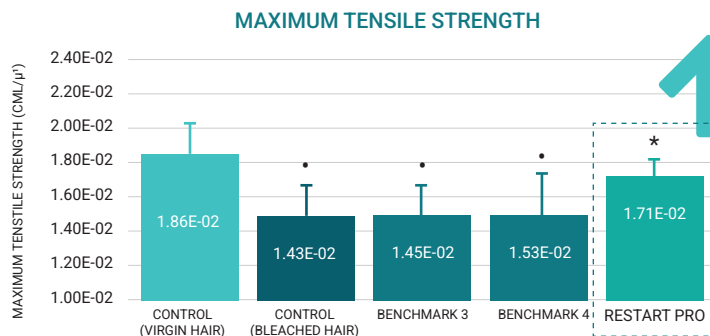


Увеличение прочности волос на 9,9 % и улучшение показателя на 25,3 % по сравнению с контрольным показателем

Restart PRO защищает волосы от

89%

2. Восстановление резистора после отбеливания



Увеличение прочности волос на 19,6 % и в 14,2 и 8 раз больше, чем у Sand 4 и 2 соответственно

Restart PRO защищает волосы от поврежденных до

82%

ПРИМЕЧАНИЕ

- * ЗНАЧИТЕЛЬНОЕ УВЕЛИЧЕНИЕ ПО СРАВНЕНИЮ С ГРУППАМИ «ОТБЕЛЕННЫЕ» И «БЕНЧМАРК 3» ($p < 0,01$ И $p < 0,05$)
- ЗНАЧИТЕЛЬНОЕ УВЕЛИЧЕНИЕ ПО СРАВНЕНИЮ С ГРУППОЙ «НЕОБРАБОТАННЫЕ» ($p > 0,001$)

ПРЕИМУЩЕСТВА

3. Оценка состояния кутикулы волоса с помощью сканирующей электронной микроскопии (СЭМ)



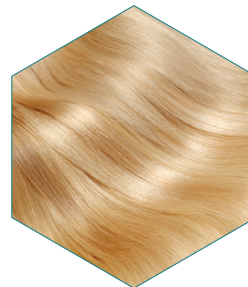
Защищает волосы от воздействия химических веществ, например, при обесцвечивании



Повышает прочность химически поврежденных волос до 9,9%.



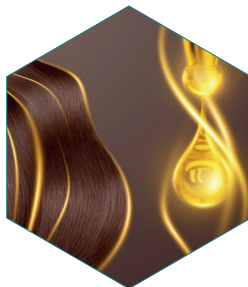
Восстанавливает химически поврежденные волосы, повышая их прочность на 25,3%.



Создает защитный барьер на волосах, не оставляя следов



Повышает эффективность управления на 19,5 %.



На 29 % больше блеска, защищая кутикулу от агрессивного химического воздействия



Восстанавливает до 89 % прочности волос*.

Восстанавливает до 92 % поврежденных волос*.



100%
BIODEGRADABLE



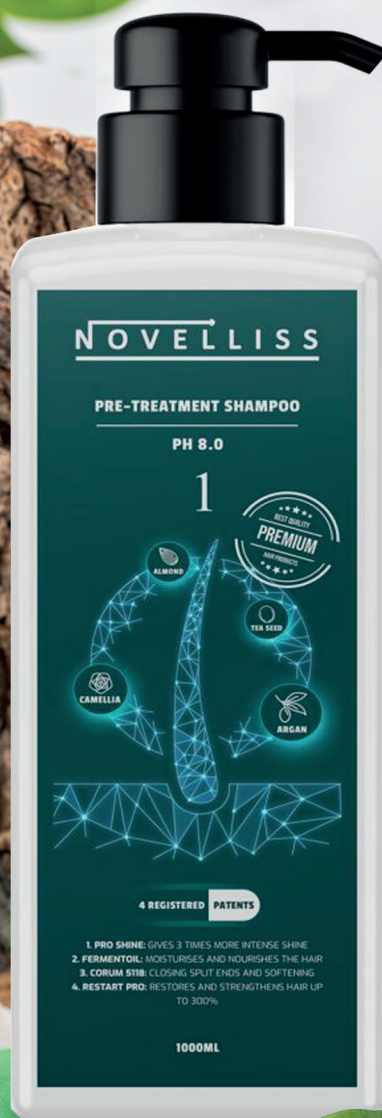
OBTAINED THROUGH
BIOTECHNOLOGY



90% NOC
NATURAL ORIGIN CONTENT

**По сравнению с натуральными волосами*

4 ЗАРЕГИСТРИРОВАНЫХ
ПАТЕНТА



NOVELLISS

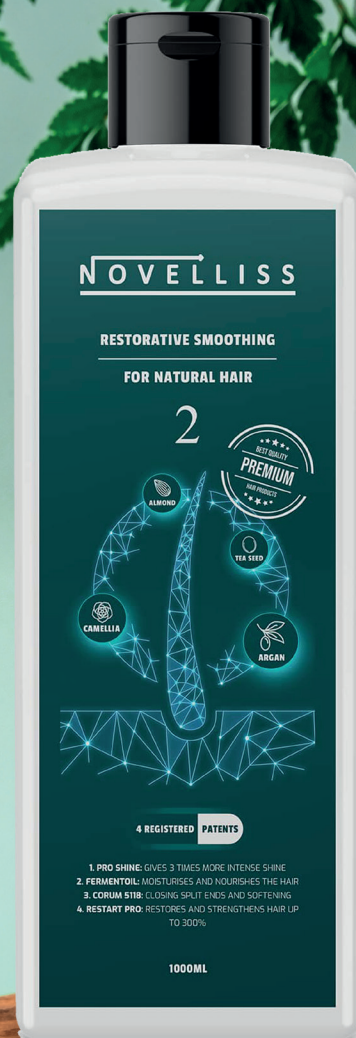
ШАМПУНЬ ДЛЯ
ПРЕДВАРИТЕЛЬНОЙ
ОБРАБОТКИ

Шампунь для предварительной обработки NOVELLISS подготавливает волосы к идеальному результату выпрямления и удаляет остатки средств для укладки и загрязнения из окружающей среды.

1000 мл



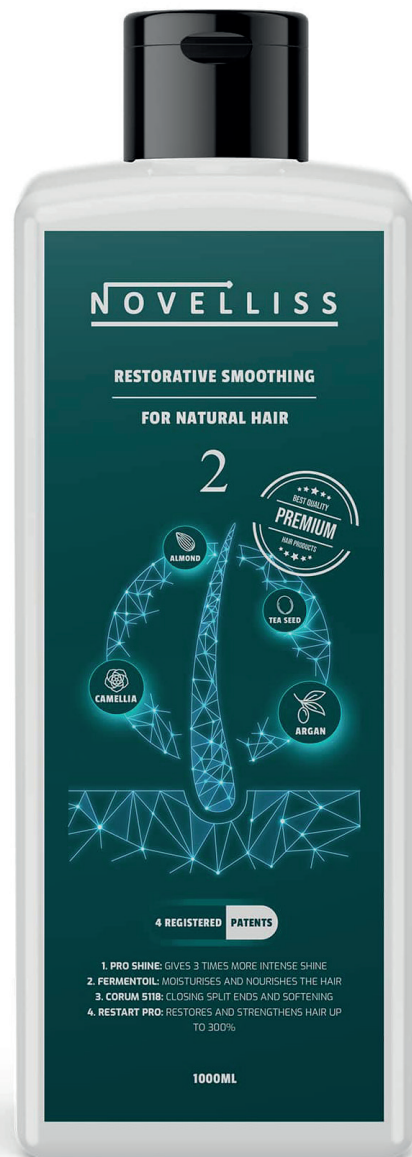
4 ЗАРЕГИСТРИРОВАНЫХ
ПАТЕНТА



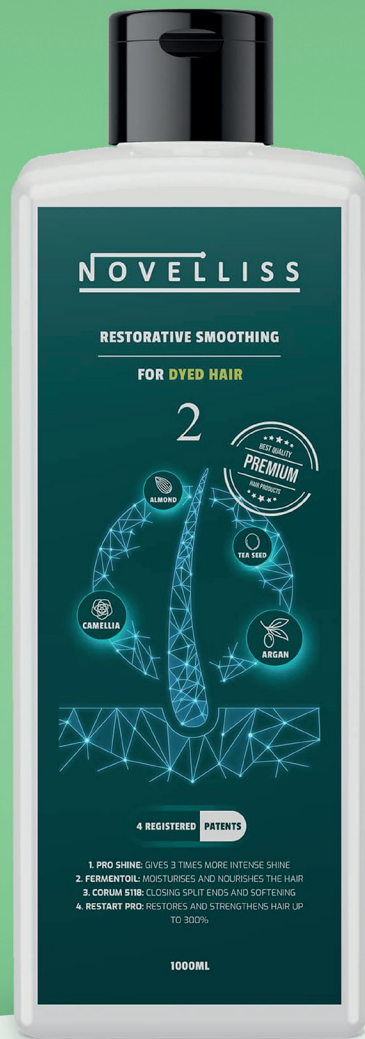
NOVELLISS
ВОССТАНАВЛИВАЮЩЕЕ
ВЫПРАВЛЕНИЕ
ДЛЯ НАТУРАЛЬНЫХ
ИЛИ НЕОКРАШЕННЫХ
ВОЛОС

Средство для выпрямления волос NOVELLISS – это новейшая разработка в области безопасных и эффективных средств для выпрямления волос. Мы используем новые инновационные компоненты, защищенные четырьмя патентами, чтобы создать ещё более эффективное средство для выпрямления волос, отвечающее растущим требованиям парикмахеров.

1000 мл



4 ЗАРЕГИСТРИРОВАНЫХ
ПАТЕНТА



NOVELLIS

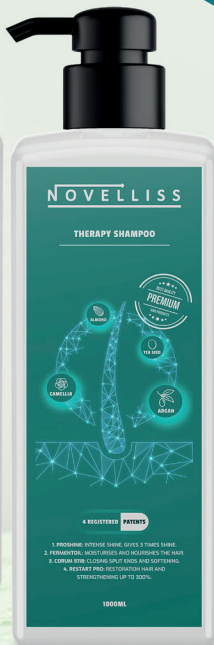
ВОССТАНАВЛИВАЮЩЕЕ
ГЛАДКОЕ УКЛАДЫВАНИЕ
ДЛЯ ОКРАШЕННЫХ ВОЛОС

Средство для выпрямления волос
NOVELLISS – это новейшая разработка в области безопасных и эффективных средств для выпрямления волос. Мы используем новые инновационные компоненты, защищенные четырьмя патентами, чтобы создать ещё более эффективное средство для выпрямления волос, отвечающее растущим требованиям парикмахеров.

1000 мл



ПРОДУКЦИЯ
УХОД И
РЕСТАВРАЦИЯ
NOVELLISS





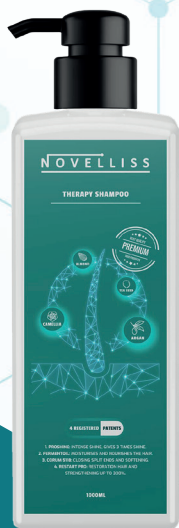
250ML

ТЕРАПЕВТИЧЕСКИЙ ШАМПУНЬ

Шампунь NOVELLISS Therapy Shampoo имеет уникальную, 4-патентную формулу для восстановления и укрепления волос.

Он содержит уникальное сочетание натуральных масел: аргановое масло, масло камелии, масло семян зеленого чая и миндальное масло для улучшения роста волос и предотвращения секущихся кончиков.

Делает волосы блестящими и шелковистыми. Подходит для всех химически обработанных волос, особенно после выпрямления.



1000ML



250ML

ТЕРАПЕВТИЧЕСКАЯ МАСКА

Маска для волос NOVELLISS, уникальная формула которой была запатентована 4 раза, восстанавливает и укрепляет волосы.

В ее состав входит уникальное сочетание натуральных масел: аргановое масло, масло камелии, масло семян зеленого чая и миндальное масло для глубокого питания химически обработанных волос.

Маска предотвращает появление секущихся кончиков и оставляет волосы увлажненными, мягкими и шелковистыми, придавая им объем, не утяжеляя их. Идеально подходит для окрашенных, обесцвеченных, завитых или ослабленных волос.



500ML



50ML

ТЕРАПЕВТИЧЕСКАЯ СЫВОРОТКА

NOVELLISS Therapy Serum защищает волосы от жары и обеспечивает дополнительное увлажнение и питание, делая их сильными и здоровыми.

Помогает отталкивать загрязняющие вещества из окружающей среды. Держите его в сумочке и используйте ежедневно, чтобы наслаждаться освежающим ощущением его особого аромата.

Используйте 1-2 капли сыворотки, равномерно втирая ее в середину и кончики волос. Therapy Serum обеспечивает оптимальную защиту от жары.

ИСПОЛЬЗОВАНИЕ NOVELLISS PROFESSIONAL SMOOTHING

Следует всегда избегать контакта утюжка с выпрямляющим средством или с волосами, на которые нанесено это средство.

Шаг 1: Шампунь

Трижды вымойте волосы шампунем RESTORATIVE SMOOTHING NOVELLISS. Во время третьего мытья оставьте шампунь на волосах не менее чем на 10 минут, чтобы pH волос достиг 9,2: это позволит удалить остатки силикона и обеспечит оптимальное проникновение выпрямляющего средства в структуру волос.

Шаг 2: Сушка

Хорошо высушите волосы феном и щеткой с щетиной.

Шаг 3: Нанести

Нанесите средство кистью. Начните на расстоянии 1 см от кожи головы и двигайтесь к кончикам. Расчешите волосы.

Шаг 4: Подождите

Время воздействия на окрашенные волосы составляет 40 минут для тонких волос и 60 минут для густых волос. Для нормальных/неокрашенных волос время воздействия составляет 1 час для тонких волос и 1 час 30 минут для густых и сильно вьющихся волос. Обратите внимание на кончики волос. Если кончики сухие, нанесите на них 10–20 г средства для увлажнения.

Шаг 5: смочите и промойте

Не смывая средство, втирайте его в волосы в течение примерно полуминуты, а затем аккуратно расчешите их гребнем для стрижки — сначала стороной с широкими зубцами, а затем стороной с узкими. Подождите 5–10 минут. Смойте средство теплой водой.

Шаг 6: Смягчение

Начните с выпрямления прядей шириной 1 см, медленно проглаживая их в течение 15 секунд, а затем ускоряя движение 7–10 раз. Мы рекомендуем использовать утюжок TURBO LISS PRO TITANIUM, который специально разработан для выпрямления волос и нагревается до 250 °С. Если вы используете этот утюжок, количество проходов можно сократить вдвое. Если прядь имеет много секущихся кончиков, ее следует выпрямлять отдельно при более низкой температуре, не превышающей 190 °С. Рекомендуется выпрямлять по четыре пряди.

Шаг 7: Подождите немного

После выпрямления охладите волосы феном на режиме «холодный» и подождите 10 минут.

Шаг 8: Вымойте голову шампунем и ополосните

Вымойте волосы шампунем и дважды ополосните их шампунем NOVELLISS THERAPY SHAMPOO, чтобы восстановить уровень pH после выпрямления.

Шаг 9: Нанесите маску

Нанесите щедрое количество лечебной маски NOVELLISS на волосы, высушенные полотенцем. Сначала расчешите волосы расчёской с редкими зубцами, а затем — расчёской с густыми зубцами, чтобы равномерно распределить маску. Оставьте маску на 10–15 минут, а затем смойте водой. Для достижения лучших результатов рекомендуется дополнительно прогреть волосы.

Шаг 10: Нанесите сыворотку

Затем нанесите небольшое количество NOVELLISS THERAPY SERUM и высушите волосы, чтобы получить идеальный результат.



ПОЗНАКОМЬТЕСЬ С НАШИМИ НАБОРАМИ NOVELLISS И УКРЕПИТЕ СВОИ ВОЛОСЫ



НАБОР ДЛЯ
ВЫПРЯМЛЕНИЯ ВОЛОС,
ВОССТАНАВЛИВАЮЩИЙ
И УХАЖИВАЮЩИЙ ЗА
ЗДОРОВЬЕМ ВОЛОС
NOVELLISS

НАБОР
СРЕДСТВ ДЛЯ УХОДА И
ВОССТАНОВЛЕНИЯ
NOVELLISS





3-ЭТАПНЫЕ
КОМПЛЕКТЫ УХОДА ЗА
ПОВРЕЖДЕННЫМИ И
СУХИМИ ВОЛОСАМИ

NOVELLISS

СРЕДСТВА ПО УХОДУ ЗА
ВОЛОСАМИ В ПОДАРОЧНОЙ
КОРОБКЕ

NOVELLISS



KOVATECH
ONE STEP AHEAD OF EVERYONE →

TURBO LISS PRO

ПРОФЕССИОНАЛЬНЫЙ ВЫПРЯМИТЕЛЬ С НАНО-ТИТАНОМ







Титановый выпрямитель для волос подходит для профессионального выпрямления волос. Обеспечивает более быстрое выпрямление и придаёт волосам дополнительный блеск. Делает волосы шелковистыми, гладкими и ухоженными. Регулируемая температура (80–250 °C).

Этот утюжок идеально подходит для всех типов и длин волос. Для шелковистых, гладких волос без статического электричества. Поддерживает температуру на протяжении всей процедуры. Напряжение, совместимое со всеми странами.

Эргономичный дизайн с профессиональным поворотным шнуром на 360°.



ПРЕИМУЩЕСТВА TURBO LISS PRO TITANIUM :

-  **Ti** 100% твердый нанотитан
-  Регулируемая температура
-  **250°C** Максимальная температура
-  Быстрый и равномерный нагрев
-  Поворотный шнур
-  Электромеханическое меню

- ☆ Мощность: 50–80 Вт
- ☆ Напряжение: 100–240 В
- ☆ Размер пластины: 42 × 106 мм
- ☆ Диапазон температур: 80–250 °C (170–480 °F)
- ☆ Шаг регулировки температуры: 5 °C (9 °F)
- ☆ Режим ожидания: от 10 до 60 минут
- ☆ Длина кабеля: 3 метра

☆☆☆
СПЕЦИАЛЬНО ДЛЯ
ПРЯМЫХ ВОЛОС
В 3 РАЗА БОЛЕЕ
ПРОЧНЫЙ
ВЫСОКОЕ КАЧЕСТВО
☆☆☆

ОФИЦИАЛЬНЫЙ
NOVELLISS
ПРОФЕССИОНАЛЬНЫЙ
КОСМЕТИЧЕСКИЙ
АЛГОРИТМ

УСЛУГИ
ПО ПОСТОЯННОМУ
ВЫПРЯМЛЕНИЮ ВОЛОС И
САЛОННОЙ ПРОЦЕДУРЕ
«БОТОКС ДЛЯ ВОЛОС»
ТОЛЬКО ДЛЯ
ПРОФЕССИОНАЛЬНОГО
ИСПОЛЬЗОВАНИЯ



ОТКАЗ ОТ ОТВЕТСТВЕННОСТИ ПРИ ПРОФЕССИОНАЛЬНОМ ИСПОЛЬЗОВАНИИ

Данный протокол предназначен исключительно для квалифицированных и лицензированных специалистов по уходу за волосами.

Услуги NOVELLISS являются косметическими процедурами для волос. Они не являются медицинскими процедурами и не предназначены для диагностики, лечения, излечения или профилактики каких-либо заболеваний.

Специалист, выполняющий услугу, несет ответственность за:

- Правильную диагностику состояния волос
 - Оценку предыдущего химического воздействия
 - Соблюдение мер безопасности
 - Проведение тестов на пряди и участках кожи
 - Обеспечение безопасности и комфорта клиента
- Несоблюдение данного протокола может привести к повреждению волос или кожи головы.

ТРЕБОВАНИЯ К БЕЗОПАСНОСТИ КЛИЕНТОВ

Тест на чувствительность необходимо провести не позднее чем за 24 часа до процедуры. Не следует продолжать процедуру, если появились покраснение, жжение, зуд или раздражение.

ВЕНТИЛЯЦИЯ И БЕЗОПАСНОСТЬ В САЛОНЕ

Обслуживание следует проводить:

- В хорошо проветриваемом помещении
 - В защитных перчатках
 - Стараясь не вдыхать пары средства
 - Стараясь не допускать попадания средства на кожу головы
 - С осторожным использованием термоприборов
- При попадании в глаза: немедленно промойте их водой.

ОТКАЗ ОТ ОТВЕТСТВЕННОСТИ В ОТНОШЕНИИ РЕЗУЛЬТАТОВ

Результаты могут варьироваться в зависимости от структуры волос, истории ухода за ними, режима ухода и внешних условий. Мы не можем гарантировать, что результаты будут идентичными.

ТРЕБОВАНИЯ К БЕЗОПАСНОСТИ КЛИЕНТОВ

Перед выполнением любой процедуры NOVELLISS:

- ✓ Проведите профессиональную консультацию
- ✓ Проведите тест на пряди волос
- ✓ За 24 часа до процедуры проведите тест на чувствительность кожи
- ✓ Оцените химическую совместимость
- ✓ Откажитесь от оказания услуги, если целостность волос нарушена

Не приступайте к процедуре, если волосы:

- ✗ Сильно переработаны
- ✗ Ломаются или плавятся при намокании
- ✗ Чрезвычайно ломкие
- ✗ Недавно были обесцвечены без восстановления
- ✗ Имеют раздражение кожи головы или сыпь

Здоровье волос всегда превалирует над эстетическими целями.

УВЕДОМЛЕНИЕ ОБ ОТВЕТСТВЕННОСТИ В ОТНОШЕНИИ ТЕРМОИНСТРУМЕНТОВ

Температуры выше 230 °C рекомендуются только для :

- Природных устойчивых волос
 - Опытных профессионалов
 - Проверенных результатов тестирования прядей
- Неправильное использование высоких температур может привести к необратимому повреждению волос. Производитель не несет ответственности за ненадлежащее использование.



1. ОБЯЗАТЕЛЬНАЯ ДИАГНОСТИКА (ОБЩАЯ ДЛЯ ОБЕИХ УСЛУГ)

ПРЕЖДЕ ЧЕМ ВЫБРАТЬ МЕЖДУ ПРОЦЕДУРОЙ СГЛАЖИВАНИЯ ИЛИ ПРОЦЕДУРОЙ С БОТОКСОМ:

Определите тип волос

- Тип волос: тонкие, нормальные, густые; состояние (здоровые, чувствительные, поврежденные, с секущимися кончиками)
- История химических процедур (окрашивание, балаяж, мелирование, обесцвечивание, хна, химическая завивка, выпрямление и т. д.)



Задавайте вопросы

- Дата последнего технического обслуживания
- Ежедневное использование выпрямителя / фена / утюжка для волос
- Наличие ломких или сильно поврежденных участков



NOVELLISS



Выберите услугу

NOVELLISS SMOOTHING:

разглаживает, придаёт упругость, устраняет объём и пушение волос

NOVELLISS HAIR BOTOX TREATMENT:

восстанавливает, придаёт объём, блеск, обеспечивает легкую или среднюю фиксацию без полного выпрямления



Выберите услугу

A. РАЗГЛАЖИВАНИЕ

11-этапная процедура NOVELLISS

B. БОТОКС

7-этапная процедура NOVELLISS

A. ПРОТОКОЛ ВЫРАВНИВАНИЯ NOVELLISS

ГЛУБОКОЕ ОЧИЩЕНИЕ (PRE-SHAMPOO #1)

- Промойте волосы 3 раза с помощью средства Novelliss #1 Pre-Shampoo
- При третьем промывании оставьте средство на 10 минут, чтобы повысить pH примерно до 8, раскрыть кутикулы, удалить остатки и подготовить волокно волоса к впитыванию разглаживающего раствора
- Тщательно промойте волосы до тех пор, пока вода не станет прозрачной

ОБЛАСТЬ ПРИМЕНЕНИЯ ПРОДУКТА (NOVELLISS STRAIGHTENING SOLUTION #2)

- Налейте раствор Novelliss № 2 в неметаллическую миску
- Наносите средство прядь за прядью, на расстоянии 1 см от кожи головы
 - Ни в коем случае не касайтесь кожи головы
- При появлении раздражения или сыпи на коже головы отложите процедуру выпрямления волос
- Равномерно пропитайте волосы, не допуская стекания средства

ВСПЕНИТЬ И СМЫТЬ

- Взбить с прохладной или теплой водой в течение 10 секунд
- Мягко вспенивать в течение 30 секунд до образования белой пены
 - Расчесывание: редкие зубцы / плотные зубцы
 - Оставить пену на 5–10 минут, затем тщательно смыть
- Для жестких волос допускается небольшое количество остатка

ОСНОВА ДЛЯ ВЫПРЯМЛЕНИЯ ВОЛОС УТЮЖКОМ

- Взбить с прохладной или теплой водой в течение 10 секунд
- Мягко вспенивать в течение 30 секунд до образования белой пены
 - Расчесывание: редкие зубцы / плотные зубцы
 - Оставить пену на 5–10 минут, затем тщательно смыть
- Для жестких волос допускается небольшое количество остатка

ПРОМОЙТЕ ВОЛОСЫ

- Тщательно смочите волосы теплой водой
- Вымойте волосы шампунем NOVELLISS THERAPY SHAMPOO
 - Тщательно смойте
 - Не должно остаться никаких следов

NOVELLISS THERAPY SERUM

- Нанесите 1–3 капли в зависимости от длины волос
 - Уложите волосы по своему усмотрению
- Для длительного эффекта рекомендуем набор для ухода за волосами NOVELLISS



01



02



03



04



05



06



07



08



09



10



11

СУШКА

- Высушите волосы на 100 % с помощью фена и плоской некерамической щетки-лопатки
- Волосы должны быть сухими, расчесанными и без запутываний

ВРЕМЯ ОБРАБОТКИ

В зависимости от типа волос:

- Светлые / очень поврежденные: 30–60 минут
 - Окрашенные: 60 минут
 - Натуральные / очень кудрявые / густые: 90 минут
- Дополнительные рекомендации: Через 30 минут проверьте кончики волос; если они высохли, добавьте 10–20 г средства. Для лучшего впитывания используйте шапочку или мягкое тепло

СУШКА ПЕРЕД ГЛАЖКОЙ

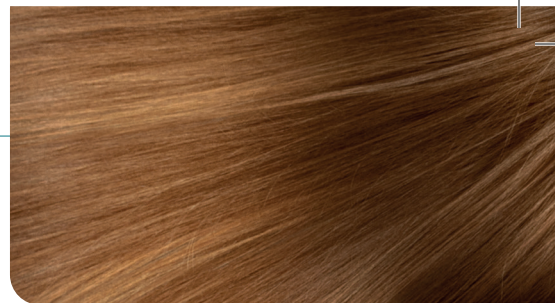
- Высушите волосы на 100 % с помощью фена и плоской расчески
- По желанию можно слегка присушить феном, чтобы облегчить укладку утюжком

ОХЛАЖДЕНИЕ

- Сушка холодным воздухом
- Подождите 10 минут

ТЕРАПЕВТИЧЕСКАЯ МАСКА NOVELLISS

- Нанесите средство обильным слоем на высушенные полотенцем волосы
- Расчешите волосы
- Оставьте на 10 минут под слабым теплом
- Тщательно смойте



В. ПРОЦЕДУРА NOVELLISS BOTOX

ОЧИЩЕНИЕ

- Промойте волосы 3 раза шампунем NOVELLISS PRE-TREATMENT SHAMPOO #1
- Во время третьего мытья:
 - 10-минутная пауза
 - Смывайте до полного удаления остатков

ВСПЕНИТЬ И СМЫТЬ

- Взбивайте в пену 10 секунд
- Втирайте в волосы 30 секунд
 - Расчешите волосы
- Оставьте пену на 5–10 минут
 - Тщательно смойте, пока не исчезнут все остатки

ГЕРМЕТИЗАЦИЯ ПЛОСКОЙ УТЮЖКОЙ

(Рекомендуется: утюжок KOVATECH TURBOLISS PRO TITANIUM)

- Цель: уход за волосами, а не выпрямление
 - Светлые / поврежденные: 130–150 °С, 2–4 прохода
 - Окрашенные: 170–190 °С, 4–6 проходов
 - Натуральные / густые: 190–210 °С (макс. 220 °С), 6–8 проходов



01

02



03

04



05

06



ПРИМЕНЕНИЕ (№ 2: БОТОКС)

- Используйте неметаллическую миску
- Нанесите на расстоянии 1 см от кожи головы
- Равномерное нанесение
- Время выдержки :
 - Светлые волосы / поврежденные : 20 минут
 - Окрашенные волосы: 30 минут
 - Натуральные / вьющиеся волосы: 45 минут
- При необходимости нанесите средство на сухие кончики
- Используйте шапочку или тепло

СУШКА

- Высушите волосы на 100 % с помощью плоской расчёски

ЗАВЕРШИТЬ

- Вымойте волосы шампунем NOVELLISS THERAPY SHAMPOO, тщательно смойте, промокните полотенцем
- Нанесите маску Therapy Mask на 5–10 минут, тщательно смойте
- Для очень сухих волос нанесите легкий слой маски повторно
- Нанесите сыворотку NOVELLISS THERAPY SERUM на влажные волосы
- Уложите волосы по своему усмотрению
- Дополнительный слой сыворотки для очень сухих волос

ОФИЦИАЛЬНАЯ ФИЛОСОФИЯ В ОТНОШЕНИИ ТЕМПЕРАТУРЫ



СГЛАЖИВАНИЕ

- Тонкие волосы: 120–170 °С
- Нормальные волосы: 150–190 °С
- Густые/непослушные волосы: 180–230 °С
- 240–250 °С — только для квалифицированных специалистов при работе с непослушными натуральными волосами
- 5–15 проходов в зависимости от типа волос



БОТОКС

- Умеренные температуры
- Меньшее количество проходов
- Уделяйте больше внимания уходу, а не выпрямлению

ОФИЦИАЛЬНЫЙ РЕКОМЕНДУЕМЫЙ СТАНДАРТ ГЛАЖЕНИЯ



• Блондинки:
6–8 проходов



• Цветные:
8–10 проходов



• Натуральные,
вьющиеся:
10–12 проходов



Контакты

NOVELLISS



office@novelliss.com



www.novelliss.com