

NOVELLISS

NETEZIRE
PROFESIONALĂ

4 BREVETE
ÎNREGISTRATE

NETEZIRE
PROFESIONALĂ

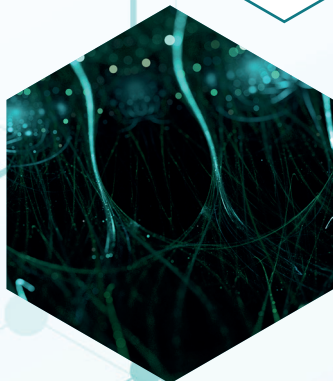


NOVELLISS este fabricat de unul dintre liderii în tehnologia sănătății părului.

Compania s-a născut din cooperarea dintre profesioniști eminenți în domeniul frumuseții și îngrijirii și laboratoare internaționale de cercetare de top dedicate dezvoltării dermatologiei biochimice și cosmetice.

40 de ani de cunoștințe, expertiză și tehnologie de ultimă oră aduc o nouă evanghelie în acest domeniu.

NOVELLISS



O combinație câștigătoare de 4 brevete înregistrate face ca produsele sistemului NOVELLISS să fie cel mai bun lucru în restaurarea părului.

Este singurul produs de pe piață care întinereste părul chiar de la prima utilizare.



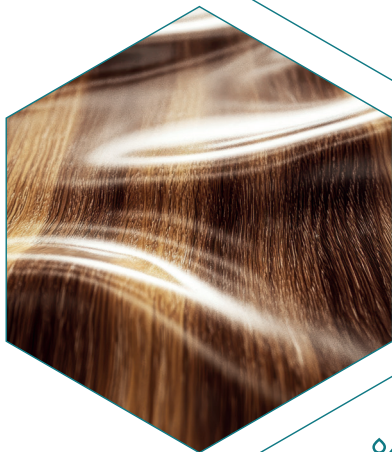
PRO SHINE

OFERĂ O STRĂLUCIRE DE
3 ORI MAI INTENSĂ

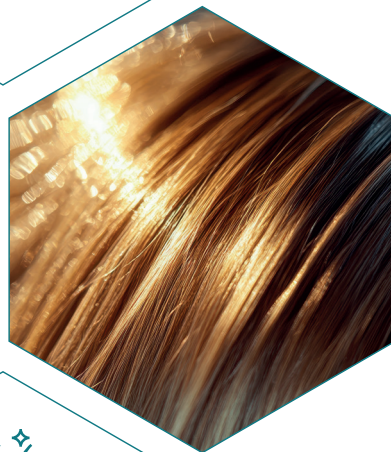


CORUM 5118

ÎNCHIDE CAPETELE
DESPICATE CAPETELE
ȘI ÎNMOAIE PĂRUL



4 BREVETE DEPUSE



FERMENTOIL

HIDRATEAZĂ ȘI
HRĂNEȘTE PĂRUL



RESTART PRO

RESTABILEȘTE ȘI
ÎNTĂREȘTE PĂRUL PÂNĂ
LA 300%

DESCOPERIȚI INGREDIENTELE DIN PRODUSELE NOASTRE ȘI BENEFICIILE LOR PENTRU PĂR.



ULEI DE ARGAN ARGAN

- Promovează creșterea părului
- Hidratează părul
- Elimină mătreața și scalpul uscat
- Tratează căderea părului
- Protejează împotriva soarelui
- Efect anti-frizz



ULEI DE SEMINȚE DE CAMELIE

- Hidratează părul
- Previne vârfurile despicate
- Face părul strălucitor și neted
- Întărește fibra capilară
- Protejează de soare
- Efect antioxidant



ULEI DE SEMINȚE DE CEAI VERDE

- Hidratează și înmoaie părul
- Promovează creșterea părului
- Revitalizează părul tern, obosit
- Stimulează foliculii de păr
- Efect antioxidant



ULEI DE MIGDALE DULCI

- Tratează mătreața
- Reduce căderea părului
- Hidratează și întărește părul
- Conferă suplețe și strălucire vârfurilor
- Special pentru părul uscat și tern



COMPLEX DE PĂR PE BAZĂ DE ULEI

Această combinație este rezultatul unui proces pe care îl numim „fermentare”. Acesta este cel mai natural proces, dar unul care este controlat cu delicatețe.



FIECARE ULEI ARE UN EFECT DIFERIT

Atunci când este combinat și fermentat, efectul adăugat al tehnologiei noastre conferă uleiului o textură mai bună și o senzație mai proaspătă, făcându-l mai eficient.

FABRICAREA ȘI ACȚIUNEA FERMENTOILULUI

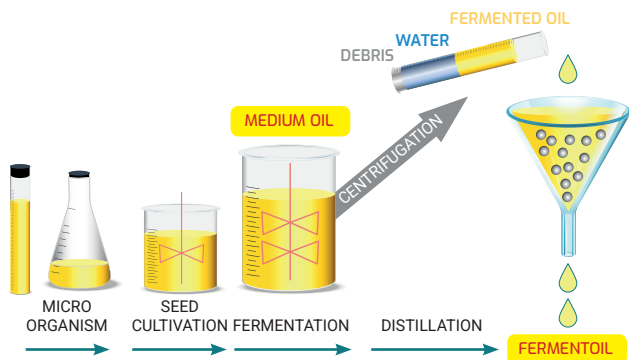


DIAGRAMA ACȚIUNILOR FERMENTOIL



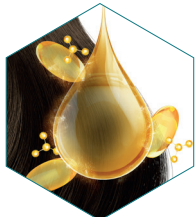
COMPLEX DE PĂR FERMENTOIL



ACȚIUNE ANTI-FRIZZ

Complexul Fermentoil, derivat din fermentarea uleiurilor vegetale, pătrunde în fibra capilară pentru a o hidrata.

Acțiunea sa sporește strălucirea și suplețea, lăsând părul mai ordonat și mai mătășos.



EFFECT SUPLEMENTAR

Fiecare ulei are un efect diferit, iar atunci când este combinat și fermentat, se poate aștepta un efect suplimentar.



TEXTURĂ MAI BUNĂ

Biotehnologia face ca uleiul să se simtă mai proaspăt și mai eficient. Acest lucru se realizează printr-un proces pe care îl numim **fermentare**. Acesta este cel mai natural proces, dar unul care este controlat cu delicatețe.

COMPOZIȚIE DE GLICEROL

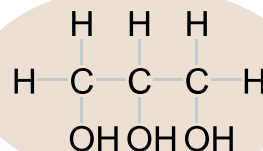
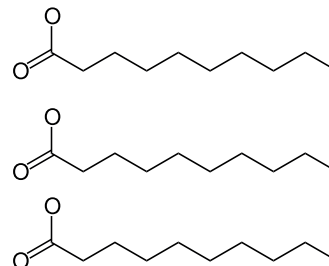


DIAGRAMA ACIZILOR GRAȘI

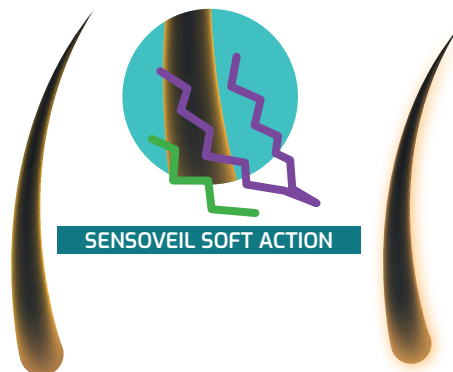


MECANISMUL DE ACȚIUNE AL SENSOVEIL SOFT

Sensoveil Soft este un produs pe bază de plante dezvoltat folosind o tehnologie patentată care acționează ca un înlocuitor al alipidului, formând un biofilm pe fibra capilară datorită forțelor de atracție intermoleculară.

FIBRA DE PAR

BIOFILM

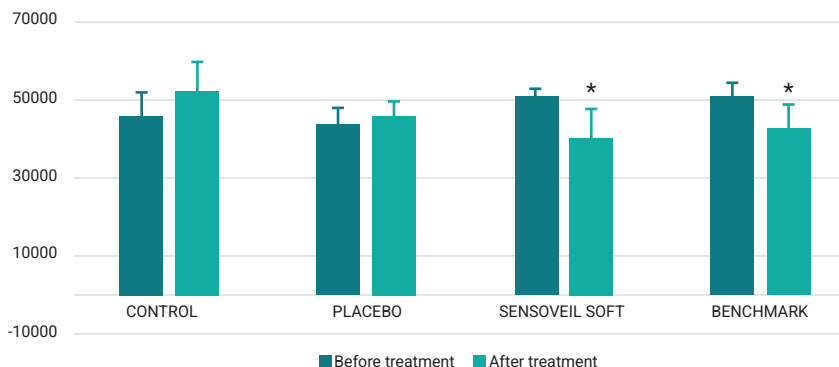


CUM FUNCȚIONEAZĂ?

Pe partea exterioară a fibrei capilare, Sensoveil Soft formează un biofilm omogen și menține cuticulele în linie.

REDUCEREA ÎNCREȚIRII

Sensoveil Soft oferă o reducere a încrețirii similară cu Benchmark, cu avantajul suplimentar de a fi un produs pe bază de plante.



FACTORII DE DETERIORARE A PĂRULUI & SOLUȚIA NOVELLISS



MEDIU, STIL DE VIAȚĂ

- Razele ultraviolete
- Soare
- Clorul
- Produse chimice din exterior
- Poluarea



TRATAMENTE FIZICE

- Periere și netezire termică
- Ondulator, uscare prin suflare
- Agenți externi care deteriorează părul



TRATAMENTE CHIMICE

- Utilizarea incorectă a produselor puternice de îngrijire a părului,
- Permanentarea frecventă
- Albirea și vopsirea părului

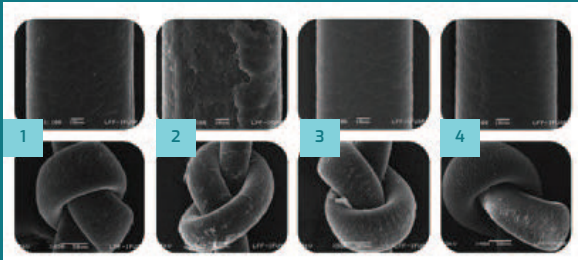
Deteriorarea cuticulelor și/sau a stratului protector (lipide) duce la creșterea frizzului, uscăciune, păr încâlcit și un aspect deteriorat.

NOVELLISS OFERĂ SOLUȚIA :

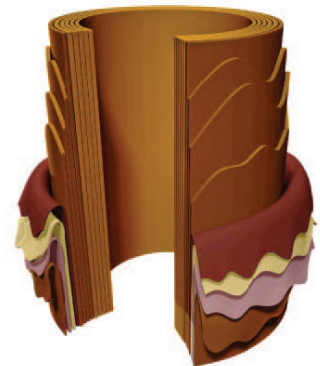
Un complex de 4 brevete de tehnologie chimică are ca rezultat un păr refăcut, sănătos

ACȚIUNEA RESTART PRO

Restart PRO protejează suprafața cuticulei părului, reducând semnele de abraziune, rupere și deschidere fără acumulări.



- 1) Pe părul virgin
- 2) Pe păr decolorat
- 3) Cu Benchmark 2
- 4) Cu Restart Pro



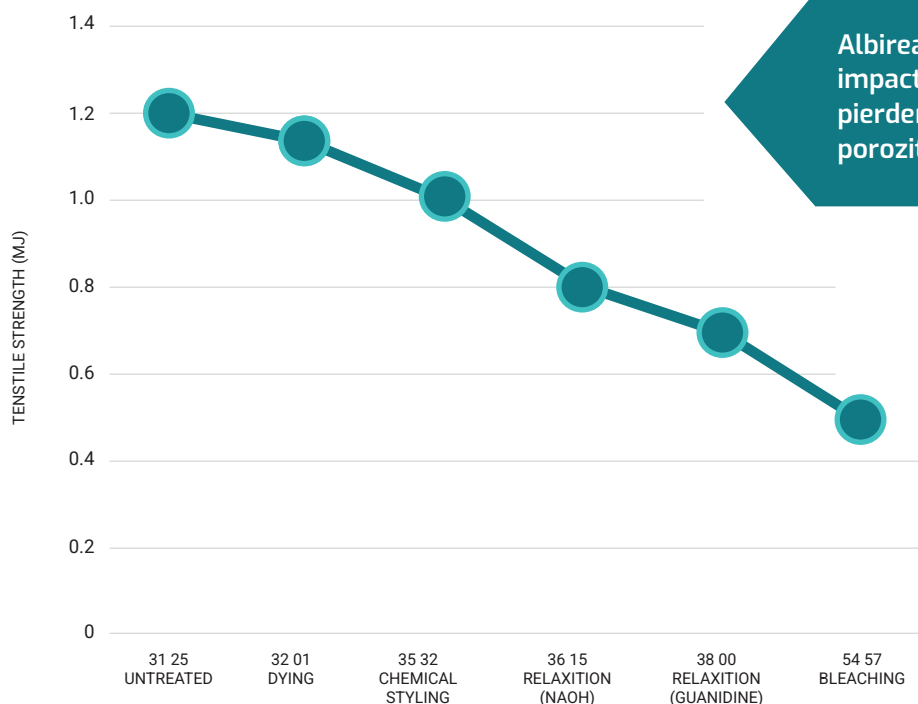
REPARAREA PĂRULUI
RUPT

EFECTUL DE REPORNIRE ÎN DETALIU

Ingredient activ cu o acțiune de reticulare bazată pe combinația sinergică a unui acid dicarboxilic nesaturat (acid itaconic), a unui aminoacid (arginină), a pro-vitaminei B5 (D-pantenol) și a polizaharidelor extrase din semințe de in și de chia, folosind mecanisme de reparare și protecție care permit tratarea proactivă a părului deteriorat chimic.

PĂR DETERIORAT DE TRATAMENTE CHIMICE AGRESIVE

Cheveux abîmés par des traitements chimiques agressifs



Albirea are cel mai mare impact cunoscut asupra pierderii rezistenței și porozității părului.

FABRICAREA ȘI ACȚIUNEA FERMENTOILULUI

Restart PRO repară proactiv părul deteriorat chimic în 3 pași simultani :

1

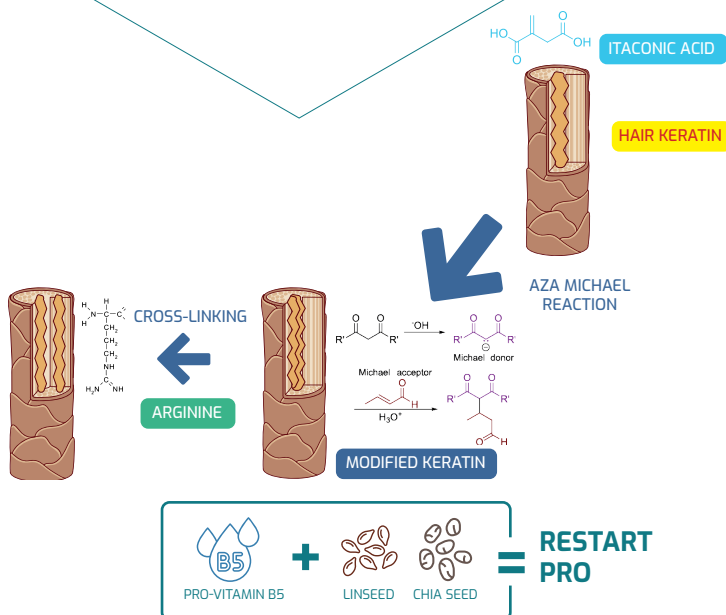
Acid itaconic conținut în Restart PRO modifică keratina părului deteriorat acționând ca un acceptor Michael, reacționând covalent cu grupele amino (NH₂) și sulfhidril sau tiol (SH) ale keratinei părului prin reacțiile AZA-Michael și Michael.

2

Un proces de reticulare de înaltă densitate are loc simultan, promovat de acțiunea argininei din Restart PRO, prin interacțiuni intermoleculare cu moleculele de acid itaconic, ducând la o creștere a rezistenței părului.

3

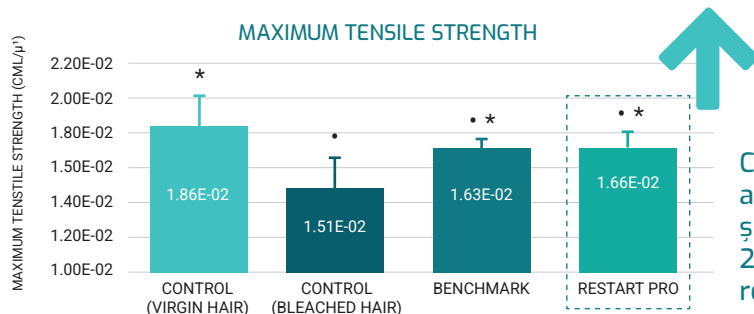
Menținerea umidității, îngroșarea, strălucirea, moliciunea, protecția termică, etanșarea cuticulelor și îmbunătățirea proprietăților senzoriale ale părului.



PERFORMANȚA COMPANIEI

Protocol: Evaluarea rezistenței firelor de păr a fost efectuată cu ajutorul echipamentului Dia-Stron Ltd FDAS-770 pentru măsurarea diametrului fibrelor de păr. După măsurarea diametrului, fibrele au fost supuse unui test de rupere la tracțiune utilizând MTT-680 - Automated Miniature Tensile Tester de la Dia-Stron Ltd.

1. Protecția rezistenței în timpul decolorării părului

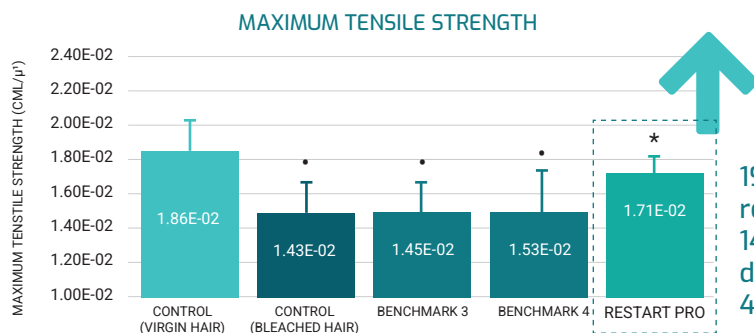


Creșterea cu 9,9% a rezistenței la păr și îmbunătățirea cu 25,3% a indicelui de referință

Restart PRO protejează părul împotriva până la

89%

2. Reparația părului deteriorat după albirare



19,6% creștere a rezistenței părului și 14,28% mai mare decât standardul Sand 4 2, respectiv

Restart PRO repară părul împotriva deteriorării până la

82%

NOTE

- * SIGNIFICANT INCREASE COMPARED TO THE BLEACHED AND BENCHMARK 3 CONTRL GROUPS (p<0.01 AND p<0.05)
- SIGNIFICANT INCREASE COMPARED TO THE VIRGIN CONTROL GROUP (p>0.001)

BENEFICII

3. Evaluarea protecției cuticulei părului prin microscopie electronică cu baleiaj (SEM)



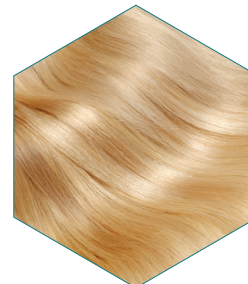
Protejează părul de deteriorarea chimică, cum ar fi decolorarea



Crește rezistența părului deteriorat chimic cu până la 9,9%



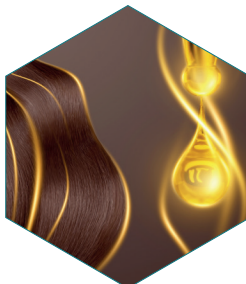
Repară părul deteriorat chimic prin creșterea rezistenței sale cu până la 25,3%



Formează o barieră protectoare pe păr, fără efect de acumulare



Îmbunătățește manevrabilitatea părului cu 19,5%



Până la 29% mai multă strălucire, prin protejarea cuticulei de daunele chimice agresive



Restaurează până la 89% din rezistența părului*.
Repară până la 92% din părul deteriorat*.



100%
BIODEGRADABLE



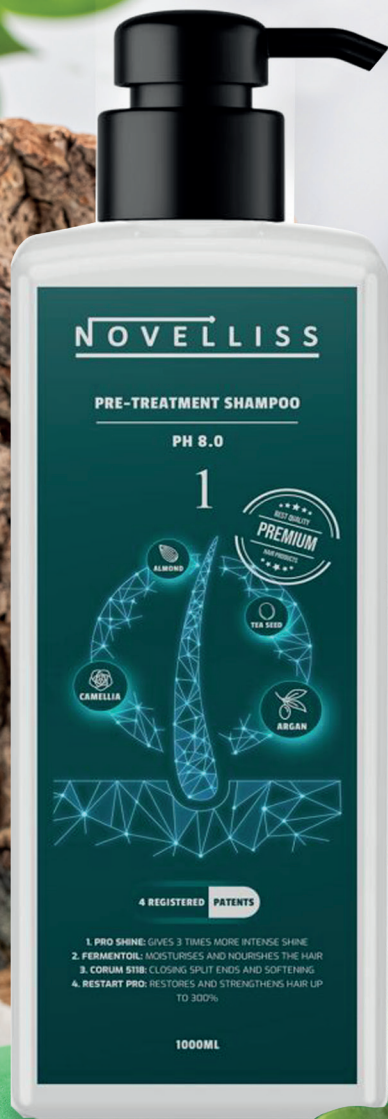
OBTAINED THROUGH
BIOTECHNOLOGY



90% NOC
NATURAL ORIGIN CONTENT

*Comparativ cu părul virgin

4 BREVETE
ÎNREGISTRATE



NOVELLISS
PRE-TREATMENT
SHAMPOO

NOVELLISS

PRE-TREATMENT SHAMPOO

PH 8.0

1



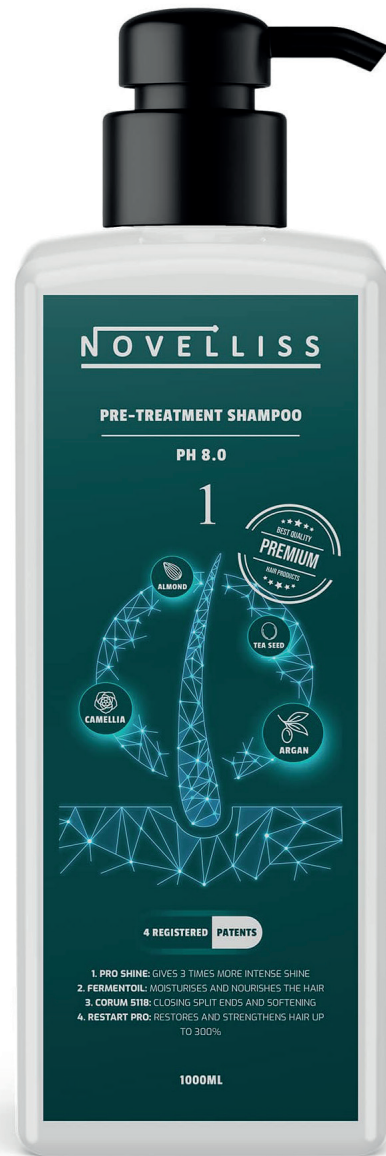
4 REGISTERED PATENTS

- 1. PRO SHINE: GIVES 3 TIMES MORE INTENSE SHINE
- 2. FERMENTOIL: MOISTURISES AND NOURISHES THE HAIR
- 3. CORUM 511B: CLOSING SPLIT ENDS AND SOFTENING
- 4. RESTART PRO: RESTORES AND STRENGTHENS HAIR UP TO 300%

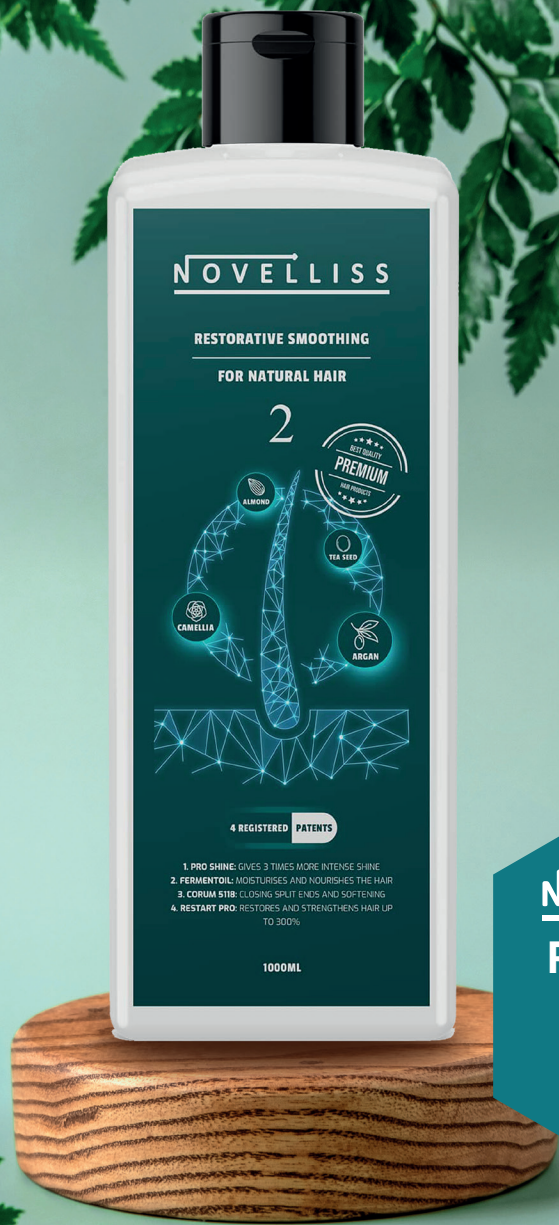
1000ML

Șamponul de
pretratare NOVELLISS
pregătește părul pentru
rezultate optime de îndreptare
și elimină reziduurile de
styling și poluarea mediului.

1000 mL



4 BREVETE
ÎNREGISTRATE



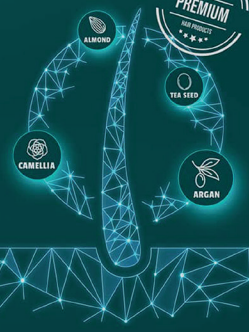
NOVELLIS
RESTORATIVE
SMOOTHING
PENTRU PĂR
NATURAL/VIRGIN

NOVELLIS

RESTORATIVE SMOOTHING

FOR NATURAL HAIR

2



4 REGISTERED PATENTS

- 1. PRO SHINE: GIVES 3 TIMES MORE INTENSE SHINE
- 2. FERMENTOIL: MOISTURIZES AND NOURISHES THE HAIR
- 3. CORIUM STR: CLOSING SPLIT ENDS AND SOFTENING
- 4. RESTART PRO: RESTORES AND STRENGTHENS HAIR UP TO 300%

1000ML

Placa de păr
NOVELLISS este cea mai
recentă dezvoltare în domeniul
produselor sigure și eficiente
de îndreptare a părului. Folosim
componente noi și inovatoare,
protejate de patru brevete, pentru
a crea o placă de îndreptat părul
care funcționează și mai bine și
îndeplinește cerințele în creștere
ale coaforilor.

1000 mL



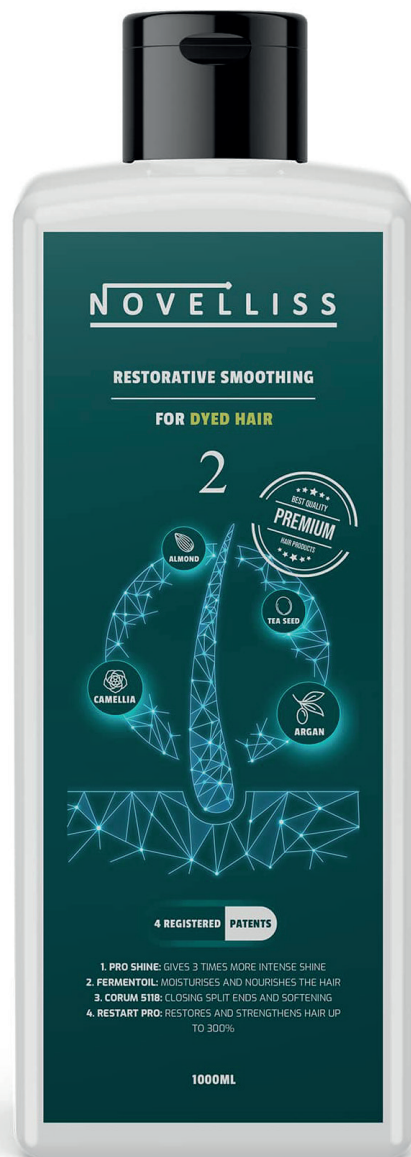
4 BREVETE
ÎNREGISTRATE



NOVELLIS
RESTORATIVE
SMOOTHING
PENTRU PĂR VOPSIT

Placa de păr
NOVELLISS este cea mai
recentă dezvoltare în domeniul
produselor sigure și eficiente
de îndreptare a părului. Folosim
componente noi și inovatoare,
protejate de patru brevete, pentru
a crea o placă de îndreptat părul
care funcționează și mai bine și
îndeplinește cerințele în creștere ale
coaforilor.

1000 mL



PRODUSE
TRATAMENT &
RESTAURARE
NOVELLISS





250ML

1000ML

THERAPY SHAMPOO

Șamponul terapeutic NOVELLISS are o formulă unică, cu 4 brevete, pentru refacerea și întărirea părului.

Conține o combinație unică de uleiuri naturale: ulei de argan, ulei de camelie, ulei de semințe de ceai verde și ulei de migdale pentru a îmbunătăți creșterea părului și a preveni vârfurile despicate.

Lasă părul strălucitor și mătășos. Potrivit pentru toate tipurile de păr tratate chimic, în special după îndreptare.



250ML

500ML

THERAPY MASK

Masca de păr NOVELLISS, a cărei formulă unică a fost brevetată de 4 ori, reface și întărește părul.

Aceasta conține o combinație unică de uleiuri naturale: ulei de argan, ulei de camelie, ulei de semințe de ceai verde și ulei de migdale pentru a hrăni în profunzime părul tratat chimic.

Masca previne vârfurile despicate și lasă părul hidratat, moale și mătășos, dându-i corp fără a-l încălca. Ideală pentru părul vopsit, decolorat, permanent sau relaxat.



50ML

THERAPY SERUM

Serul terapeutic NOVELLISS protejează părul de căldură și îi oferă un plus de hidratare și nutriție, lăsându-l puternic și sănătos.

Ajută la respingerea poluanților de mediu. Puneți-l în geantă și folosiți-l în fiecare zi pentru a vă bucura de senzația proaspătă a parfumului său special.

Folosiți 1 până la 2 picături de ser și frecați uniform prin mijlocul și vârfurile părului.

Serul Therapy oferă protecție optimă împotriva căldurii.

UTILIZAREA NOVELLISS PROFESSIONAL LISSAGE

Contactul dintre fierul de călcat și produsul de îndreptare sau părul acoperit cu produs trebuie evitat în orice moment.

Pasul 1 : Șampon

Șamponați părul de trei ori cu **RESTORATIVE SMOOTHING NOVELLISS**. La al treilea șampon, lăsați șamponul să acționeze timp de cel puțin 10 minute pentru a aduce pH-ul părului la 9,2, astfel încât părul să fie lipsit de reziduuri de silicon și să permită produsului de netezire să pătrundă cât mai bine în structura părului.

Pasul 2 : Uscare

Uscați bine părul folosind un uscător de păr și o perie cu palete.

Pasul 3 : Aplicați

Aplicați produsul cu o perie. Începeți cu 1 cm de la scalp spre vârfuri. Piepteneți.

Pasul 4 : Așteptați

Timpul de dezvoltare pentru părul vopsit este de 40 de minute pentru părul fin și 60 de minute pentru părul gros. Pentru părul normal/virgin, este de 1 oră pentru părul fin și de 1 oră și 30 de minute pentru părul gros și foarte creț. Acordați atenție vârfurilor părului dumneavoastră. Dacă vârfurile sunt uscate, adăugați 10-20 g de produs la vârfuri pentru a le hidrata.

Pasul 5 : Udați și clătiți

Fără a clăti produsul, se spumează timp de aproximativ o jumătate de minut și se piaptănă cu grijă cu un pieptene ascuțit - mai întâi pe partea cu dinți mari, apoi pe partea cu dinți strânși. Așteptați între 5 și 10 minute. Spălați întregul produs cu apă caldă.

Pasul 6 : Netezire

Începeți prin a îndrepta secțiuni de 1 cm de păr, mai întâi încet timp de 15 secunde, apoi mai repede de 7 până la 10 ori. Vă recomandăm să utilizați fierul de îndreptat **TURBO LISS PRO TITANIUM**, care este special conceput pentru îndreptare și ajunge la 250°C. Dacă folosiți acest fier, puteți face jumătate din numărul de treceri. Dacă secțiunea are multe vârfuri despicate, aceasta trebuie călcată separat la o temperatură mai scăzută, care să nu depășească 190°C. Se recomandă să se calce patru secțiuni împreună într-un mod controlat. Pe părul blond, este recomandabil să efectuați un test al șuvițelor pentru a determina temperatura corectă a fierului de călcat. Dacă părul devine galben, reduceți temperatura la 190°C sau 130°C.

Pasul 7 : Așteptați un timp

După ce îndreptarea este completă, răciți părul folosind un uscător de păr pe setarea „rece” și așteptați 10 minute.

Pasul 8 : Șamponați și clătiți

Șamponați și clătiți părul de două ori cu **NOVELLISS THERAPY SHAMPOO** entru a neutraliza nivelul pH-ului după îndreptare.

Pasul 9 : Aplicați masca

Aplicați o cantitate generoasă de **NOVELLISS THERAPY MASK** pe părul uscat cu prosopul. Pliptână mai întâi cu un pieptene cu dinți largi, apoi cu un pieptene dens pentru a distribui masca uniform. Lăsați masca să acționeze timp de 10 până la 15 minute, apoi clătiți cu apă. Se recomandă să încălziți mai mult părul pentru cele mai bune rezultate.

Pasul 10 : Aplicați serul

Aplicați apoi o cantitate mică de **NOVELLISS THERAPEUTIC SERUM** și uscați părul pentru un rezultat perfect.



CUNOAȘTE-ȚI KITSUL NOU NOVELLISS & DĂ PUTERE PĂRULUI TĂU



KIT DE
ÎNDREPTARE A
PĂRULUI SĂNĂTOS
ȘI REPARATOR
NOVELLISS

KIT DE
PRODUSE
PRODUSE DE
TRATAMENT ȘI
RESTAURARE
NOVELLISS





**KITURI ACTIVE
ÎN 3 PAȘI PENTRU
PĂRUL DETERIORAT
ȘI USCAT**

NOVELLISS

**PRODUSE DE
ÎNGRIJIRE A
PĂRULUI ÎNTR-O
CUTIE PERSONALĂ**

NOVELLISS



KOVATECH
ONE STEP AHEAD OF EVERYONE →

TURBO LISS PRO

APARAT PROFESIONAL DE ÎNDREPTAT NANOTITAN

Fierul de îndreptat din titan este potrivit pentru procedurile profesionale de îndreptare. Oferă o îndreptare mai rapidă și o strălucire sporită. Lasă părul mătășos, neted și revitalizat. Temperatură reglabilă (80-250°C).

Acest fier de îndreptat este ideal pentru toate tipurile și lungimile de păr. Pentru un păr mătășos, neted și fără statică. Menține temperatura pe toată durata tratamentului. Circuit de tensiune pentru compatibilitate generală. Design ergonomic cu cablu profesional pivotant la 360°.



AVANTAJELE TURBO LISS PRO TITANIUM :

-  **Ti** 100% NANO TITAN solid
-  Temperatură reglabilă
-  Temperatură maximă
-  Încălzire rapidă, uniformă
-  Cablu pivotant
-  Meniu electromecanic

- ☆ Putere : 50-80W
- ☆ Tensiune : 100-240V
- ☆ Dimensiunea plăcii : 42x106mm
- ☆ Interval de temperatură : 80-250°C (170-480°F)
- ☆ Treaptă de temperatură : 5°C (9°F)
- ☆ Mod standby : 10 până la 60 de minute
- ☆ Lungimea cablului : 3 metri



☆☆☆
SPECIAL PENTRU
PĂRUL DREPT
**DE 3 ORI MAI
PUTERNIC**
DE ÎNALTĂ CALITATE
☆☆☆

PROTOCOL
NOVELLIS
OFICIAL COSMETIC
PROFESIONAL

SERVICII
DE TRATAMENT
ÎN SALON PENTRU
NETEZIRE
PERMANENTĂ ȘI
„BOTOX PENTRU PĂR”
NUMAI PENTRU UZ
PROFESIONAL



DECLARAȚIE DE RESPONSABILITATE

Acest protocol este destinat exclusiv profesioniștilor din domeniul coafurii, calificați și autorizați.

Serviciile NOVELLISS sunt tratamente cosmetice pentru păr. Acestea nu sunt proceduri medicale și nu sunt destinate diagnosticării, tratării, vindecării sau prevenirii vreunei afecțiuni medicale.

Profesionistul care prestează serviciul este responsabil pentru:

- Diagnosticarea corectă a stării părului
- Evaluarea istoricului chimic anterior
- Respectarea limitelor de siguranță
- Efectuarea testelor pe șuvițe și pe piele
- Menținerea siguranței și confortului clientului

Nerespectarea acestui protocol poate duce la deteriorarea părului sau a scalpului.

CERINȚE PRIVIND TESTUL DE REACȚIE

Trebuie efectuat un test de sensibilitate cu cel puțin 24 de ore înainte de utilizare. Nu continuați dacă apar roșeață, senzație de arsură, mâncărime sau iritație.

VENTILAȚIE ȘI SIGURANȚA ÎN SALON

Întreținerea trebuie efectuată:

- Într-un spațiu bine aerisit
 - Folosind mănuși de protecție
 - Evitând inhalarea produsului
 - Evitând contactul cu scalpul
 - Utilizând cu precauție aparatele de coafat
- În caz de contact cu ochii: clătiți imediat cu apă.

RESPONSABILITATE PRIVIND REZULTATELE

Rezultatele variază în funcție de structura părului, istoricul tratamentelor, îngrijirea zilnică și mediul înconjurător.

Nu se poate garanta obținerea unor rezultate identice.

CERINȚE DE SIGURANȚĂ PENTRU CLIEȚI

Înainte de a efectua orice tratament NOVELLISS :

- ✓ Efectuați o consultare profesională
- ✓ Efectuați un test pe o șuviță de păr
- ✓ Efectuați un test de sensibilitate a pielii cu 24 de ore înainte
- ✓ Evaluarea compatibilității chimice
- ✓ Refuzați prestarea serviciului dacă integritatea părului este compromisă

Nu continuați dacă părul :

- ✗ A fost supus unor tratamente excesive
 - ✗ Se rupe sau se înmoaie când este ud
 - ✗ Este extrem de fragil
 - ✗ A fost decolorat recent fără a se fi refăcut
 - ✗ Prezintă iritații ale scalpului sau erupții cutanate
- Sănătatea părului are întotdeauna prioritate față de obiectivele estetice.

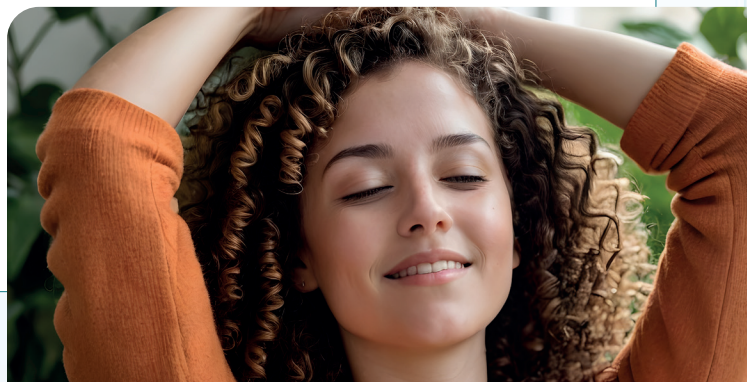
AVIZ PRIVIND RĂSPUNDEREA LEGALĂ PENTRU UNELTELE DE ÎNCĂLZIRE

Temperaturile de peste 230 °C sunt recomandate exclusiv pentru:

- Părul natural rezistent
- Profesioniști cu experiență
- Testarea prealabilă a șuvițelor

Utilizarea necorespunzătoare a căldurii poate provoca daune ireversibile.

Producătorul nu își asumă răspunderea pentru utilizarea necorespunzătoare.



1. DIAGNOSTICUL OBLIGATORIU (COMUN AMBELOR SERVICII)

ÎNAINTE DE A ALEGE ÎNTRE TRATAMENTUL DE NETEZIRE SAU TRATAMENTUL CU BOTOX:

Ține cont de tipul de păr

- Tipul părului: fin, normal, gros; starea părului (sănătos, sensibilizat, deteriorat, cu vârfuri despicate)
- Istoric de tratamente chimice (vopsire, balayage, șuvițe, decolorare, henna, permanent, îndreptare etc.)

Pune întrebări

- Data ultimei revizii tehnice
- Utilizarea zilnică a aparatului de îndreptat părul / uscătorului de păr / plăcii de îndreptat părul
- Prezența unor zone fragile sau extrem de sensibile



Alegeți serviciul

NOVELLISS SMOOTHING: Netezește, disciplinează părul, reduce volumul și efectul de păr creț

NOVELLISS HAIR BOTOX

TREATMENT: repară, conferă volum, adaugă strălucire, asigură o disciplinare ușoară până la medie, fără a îndrepta complet părul

Protocol pe 2 axe

A. NETEZIRE

O rutină NOVELLISS în 11 pași

B. BOTOX

O rutină NOVELLISS în 7 pași

A. PROTOCOLUL DE NETEZIRE NOVELLISS

DEEP CLEANSING (PRE-SHAMPOO #1)

- Spălați părul de 3 ori cu Novelliss #1 Pre-Shampoo
- La a treia spălare, lăsați produsul să acționeze timp de 10 minute pentru a ridica pH-ul la aproximativ 8, a deschide cuticulele, a îndepărta reziduurile și a pregăti fibra capilară pentru a absorbi soluția de netezire
 - Clătiți bine până când apa curge limpede

APLICAREA PRODUSULUI (NOVELLISS STRAIGHTENING SOLUTION #2)

- Turnați soluția Novelliss nr. 2 într-un vas nemetalic
- Aplicați șuviță cu șuviță, la 1 cm distanță de scalp
 - Nu atingeți niciodată scalpul
 - Dacă observați iritații sau erupții cutanate la nivelul scalpului, nu efectuați tratamentul de netezire
 - Îmbibați uniform, fără să picure

EMULSIONEAZĂ ȘI CLĂTEȘTE

- Emulsionați cu apă rece sau călduță timp de 10s
- Masați ușor timp de 30s până se formează spumă albă
- Descurcați părul: cu pieptene cu dinți rari / cu dinți fini
- Lăsați spuma să acționeze 5–10 minute, apoi clătiți bine
 - Se acceptă prezența unor urme ușoare de produs în cazul părului rezistent

BAZĂ DE NETEZIRE PENTRU FIERUL DE CĂLCAT

- Folosiți placa de îndreptat părul KOVATECH TURBOLISS PRO TITANIUM (temperatură stabilă până la 250 °C)
- Lucrați pe șuvițe de 0,5 cm / Temperatură și număr de treceri:
 - Blond / păr sensibilizat: 130–170 °C / 6–8 treceri
 - Efectuați întotdeauna un test pe o șuviță
 - Păr vopsit: 180–210 °C / 8–10 treceri
 - Natural / rezistent: 220–230 °C standard
- Până la 240–250 °C numai pe părul natural rezistent
 - 10–12 treceri

CLĂTEȘTE-ȚI PĂRUL

- Umeziți bine părul cu apă călduță
- Spălați-l cu șamponul NOVELLISS THERAPY SHAMPOO
 - Clătiți bine
 - Nu trebuie să rămână urme de produs

NOVELLISS THERAPY SERUM – FINISAJ

- Aplicați 1–3 picături, în funcție de lungimea părului
 - Coafați-vă după cum doriți
- Vă recomandăm kitul de îngrijire la domiciliu NOVELLISS pentru rezultate de lungă durată



01

02



03

04



05

06



07

08



09

10



11

USCARE

- Uscați părul 100% cu un uscător de păr și o perie plată, fără ceramică
- Părul trebuie să fie uscat, descurcat și fără noduri

DURATA PROCESĂRII

În funcție de tipul de păr:

- Blond / foarte sensibil: 30–60 de minute
- Vopsit: 60 de minute

• Natural / foarte creț / gros: 90 de minute

Note suplimentare : Verificați vârfurile după 30 de minute; dacă sunt uscate, adăugați 10–20 g de produs. Folosiți o cască de tratament sau căldură ușoară pentru a optimiza absorbția

USCAREA ÎNAINTE DE CĂLCARE

- Uscați părul 100% cu ajutorul unui uscător de păr și al unei perii plate
- Opțional, uscați ușor cu uscătorul pentru a facilita îndreptarea părului

RĂCIRE

- Uscare cu aer rece
- Lăsați să se odihnească 10 minute

NOVELLISS THERAPY MASK

- Aplicați o cantitate generoasă pe părul uscat cu prosopul
- Descurcați părul
- Lăsați să acționeze 10 minute la căldură ușoară
- Clătiți bine

B. TRATAMENTUL NOVELLISS CU BOTOX

CURĂȚARE

- Spălați de 3 ori cu NOVELLISS PRE-TREATMENT SHAMPOO #1
- În timpul celei de-a treia spălări: pauză de 10 minute
 - Clătiți până când apa curge limpede

EMULSIONEAZĂ ȘI CLĂTEȘTE

- Emulsionați timp de 10 secunde
- Spumați timp de 30 de secunde
 - Descurcați părul
- Lăsați spuma să acționeze 5–10 minute
 - Clătiți bine până când nu mai rămân urme de produs

ETANȘARE CU FIER DE CĂLCAT

(Recomandat: placa de îndreptat părul KOVATECH TURBOLISS PRO TITANIUM)

- Obiectiv: îngrijire și sigilare, nu îndreptare
 - Blond / sensibilizat: 130–150 °C, 2–4 treceri
- Vopsit: 170–190 °C, 4–6 treceri
 - Natural / gros: 190–210 °C (max. 220 °C), 6–8 treceri



01

02



03



04



05



06



APLICARE (BOTOX NR. 2)

- Folosiți un vas nemetalic
 - Aplicați la 1 cm distanță de scalp
 - Distribuți uniform
- Timp de acțiune:
- Blond / păr sensibilizat: 20 de minute
 - Vopsit: 30 de minute
 - Natural / creț: 45 de minute
 - Dacă este necesar, aplicați produsul pe vârfurile uscate
 - Folosiți o cască de tratament sau căldură

USCAT

- Uscați părul 100% cu o perie plată

FINAL

- Spălați părul cu șamponul NOVELLISS THERAPY SHAMPOO, clătiți bine și uscați cu prosopul
- Aplicați masca Therapy Mask timp de 5–10 minute, apoi clătiți bine
- În cazul părului foarte uscat, aplicați o a doua dată un strat subțire de mască
- Aplicați NOVELLISS THERAPY SERUM pe părul umed
- Coafați după cum doriți
- Aplicarea unui strat suplimentar de ser este opțională pentru părul foarte uscat

FILOZOFIA OFICIALĂ PRIVIND TEMPERATURA



NETEZIRE

- Păr fin: 120–170 °C
- Păr normal: 150–190 °C
- Păr gros/rezistent: 180–230 °C
- 240–250 °C rezervat exclusiv profesioniștilor calificați, pentru părul natural rezistent
- 5–15 treceri, în funcție de tipul părului



BOTOX

- Temperaturi moderate
- Mai puține treceri
- Accent pe îngrijire, nu pe îndreptare

STANDARDUL OFICIAL RECOMANDAT PENTRU CĂLCAT



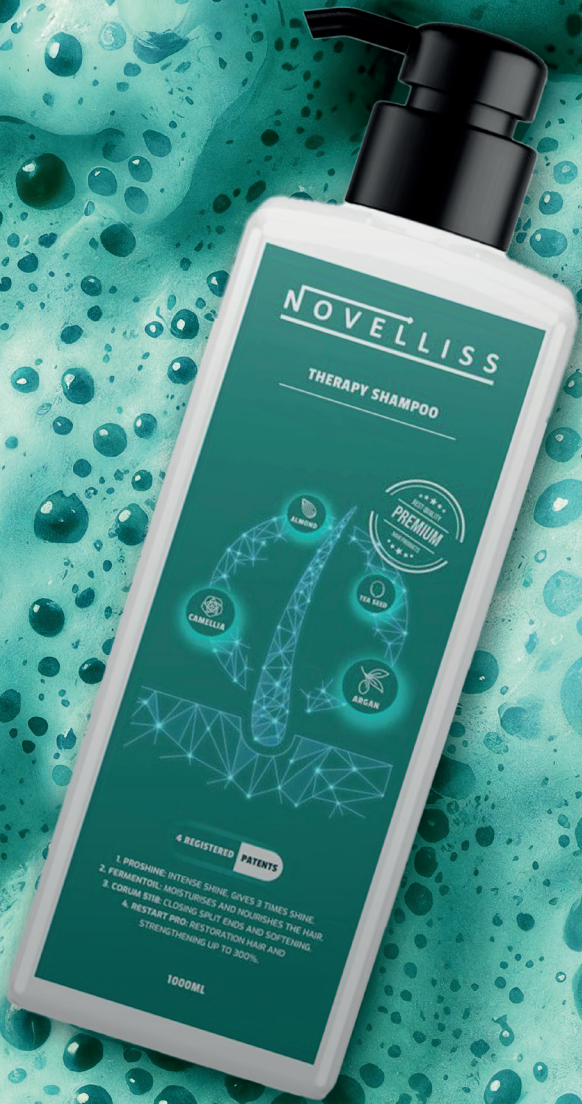
- Blonde :
6–8 treceri



- Colorat :
8–10 treceri



- Păr natural, creț:
10–12 treceri



Contact

NOVELLISS



office@novelliss.com



www.novelliss.com