

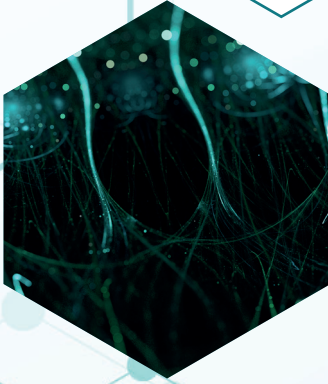
# NOVELLISS

تصنيف شعر احترافي | 4 براءات اختراع مسجلة | تصنيف شعر احترافي



بواسطة إحدى الشركات NOVELLISS يتم تصنيع منتج  
الرائدة في مجال تكنولوجيا صحة الشعر  
نشأت الشركة من التعاون بين المتخصصين البارزين في  
مجال الجمال والعناية الشخصية ومختبرات الأبحاث الدولية  
المتطورة المخصصة لتطوير الأمراض الجلدية الكيميائية  
والتجميلية  
٤٠ عامًا من المعرفة والخبرة والتكنولوجيا المتطورة تجلب  
إنجيلًا جديدًا لهذا المجال

NOVELLISS



مزيح رابع من  
٤ براءات اختراع مسجلة تجعل منتجات نظام  
أفضل شيء في مجال استعادة NOVELLISS  
الشعر.  
إنه المنتج الوحيد في السوق الذي يجدد الشعر  
من أول استخدام



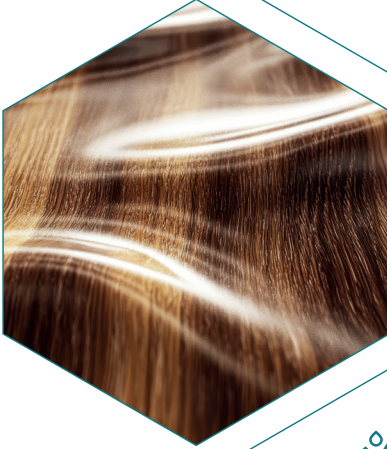
### برو شاین

يمنح لمعاناً أقوى ٣ مرات أكثر  
كثافة

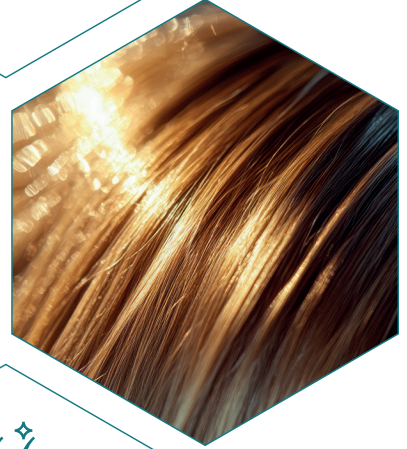


### کوروم ٥١١٨

يغلق الأطراف المتقصفة  
ينهي الشعر وينعمه



## تم إيداع 4 براءات اختراع



### فيرمنتويل

يرطب الشعر ويغذيه



### ريستارت برو

يجدد الشعر ويقوي الشعر بنسبة  
تصل إلى

# اكتشفي المكونات الموجودة في منتجاتنا وفوائدها للشعر.



## زيت الأركان

- يعزز نمو الشعر
- يرطب الشعر
- يزيل قشرة الرأس وفروة الرأس الجافة
- يعالج تساقط الشعر
- يحمي من أشعة الشمس
- مضاد للتجاعيد



## زيت بذور الكاميليا

- يرطب الشعر
- يمنع تقصف الشعر
- يجعل الشعر لامعًا وناعمًا
- يقوي ألياف الشعر
- يحمي من أشعة الشمس
- مضاد للأكسدة



## زيت بذور الشاي الأخضر

- يرطب الشعر وينعّمه
- يعزز نمو الشعر
- ينشط الشعر الباهت والمتعب
- يحفز بصيلات الشعر
- تأثير مضاد للأكسدة



## زيت اللوز الحلو

- يعالج قشرة الرأس
- يقلل من تساقط الشعر
- يرطب الشعر ثم يقوي الشعر
- يمنح الأطراف اللينة والمعان
- مخصص للشعر الجاف والباهت



## مركب الشعر الزيتي

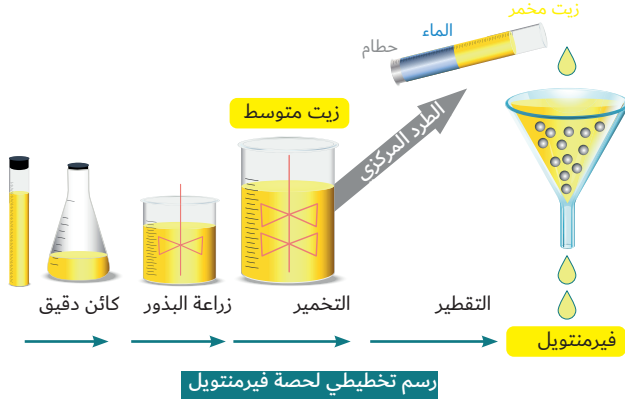
مركب الشعر ذو الأساس الزيتي هذا المزيج هو نتيجة عملية تسميها "التخمير". هذه هي العملية الأكثر طبيعية، ولكن يتم التحكم فيها بدقة.



## لكل زيت تأثير مختلف

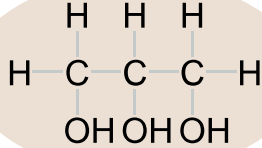
عند دمجهما وتخميرهما، فإن التأثير الإضافي لتقنيتنا يمنح الزيت قواماً أفضل وملمساً أكثر انتعاشاً، مما يجعله أكثر فعالية.

# تصنيع الزيت المخمر وعمله

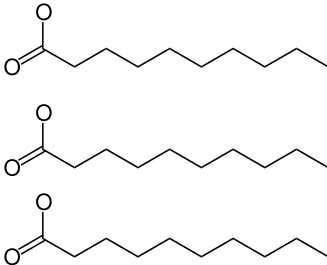


## مركب فيرمينتويل للشعر

### تركيبه الجسرين



### مخطط الأحماض الدهنية



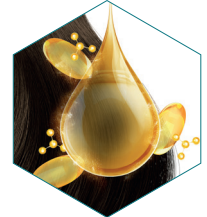
### عمل مضاد للتجدد

المشتق من تخمير الزيوت النباتية، في ألياف الشعر، Fermentoil يتغلغل مركب لترطيبها. يعمل على تعزيز لمعان الشعر ونعومته، مما يجعل الشعر أكثر ترطيباً ونعومة.



### تأثير إضافي

كل زيت له تأثير مختلف، وعند دمجها وتخميرها يمكن توقع تأثير إضافي.



### نسيج أفضل

تجعل التكنولوجيا الحيوية الزيت أكثر نضارة وفعالية. ويتحقق ذلك من خلال عملية نسميها التخمير. وهي العملية الأكثر طبيعية، ولكن يتم التحكم فيها بدقة.



# آلية عمل سنسوفيل سوفت سوفت

سنسوفيل سوفت هو منتج نباتي تم تطويره باستخدام تقنية خاصة تعمل كبديل للأليبيد، وتشكل غشاءً حيويًا على ألياف الشعر بفضل قوى الجذب بين الجزيئات.

الياف الشعر

الغشاء الرقيق الحيوي

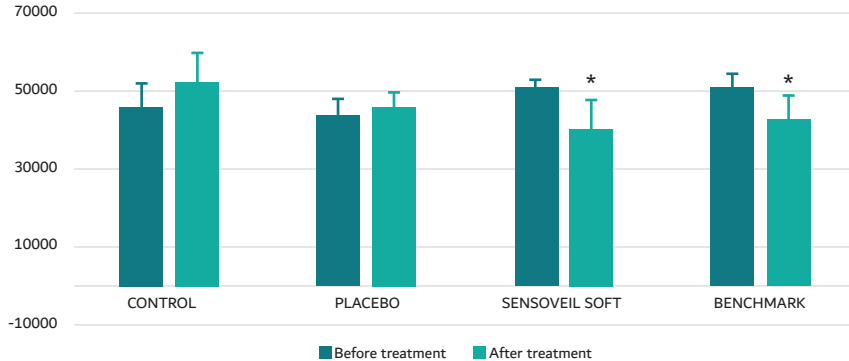


## كيف تعمل؟

Sensoveil Soft على السطح الخارجي لألياف الشعر، يشكل غشاءً حيويًا متجانسًا ويحافظ على تماسك البشرة.

## تقليل التجعد

يوفر سينسوفيل سوفت تقليل تجعد الشعر بشكل مماثل لبينشمارك، مع ميزة إضافية تتمثل في كونه منتجاً نباتياً.



# عوامل تلف الشعر ومحلول نوفيليس



## البيئة، نمط الحياة

- الأشعة فوق البنفسجية
- الأشعة فوق البنفسجية
- الكلور
- المواد الكيميائية الخارجية
- التلوث



## العلاجات الفيزيائية

- تسريح الشعر بالفرشاة
- والتنعيم الحراري
- مكواة التجعيد والتجفيف
- بالمجفف
- العوامل الخارجية التي
- تتلف الشعر



## المعالجات الكيميائية

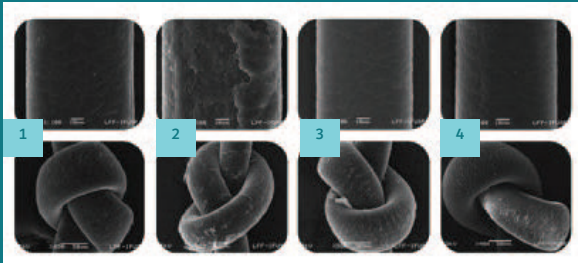
- الاستخدام غير الصحيح
- لمنتجات العناية بالشعر
- القوية
- التجعيد المتكرر
- تبييض الشعر وصبغه

يؤدي تلف البشرة و/أو الطبقة الواقية (الدهون) إلى زيادة تجعد الشعر وجفافه وتشابكه وتلف مظهره.

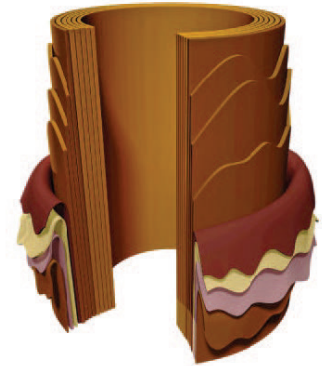
نوفيليس يوفر الحل مركب من 4 براءات اختراع في مجال التكنولوجيا الكيميائية ينتج عنه شعر صحي ومجدد

## إجراء إعادة التشغيل الاحترافي

سطح بشرة الشعر، مما يقلل من علامات التآكل والتقصف Restart PRO يحمي مستحضر والتكسر والفتح دون تراكم



- 1) على الشعر البكر
- 2) على الشعر المبيّض
- 3) مع بنشمارك 2
- 4) مع ريسنارت برو



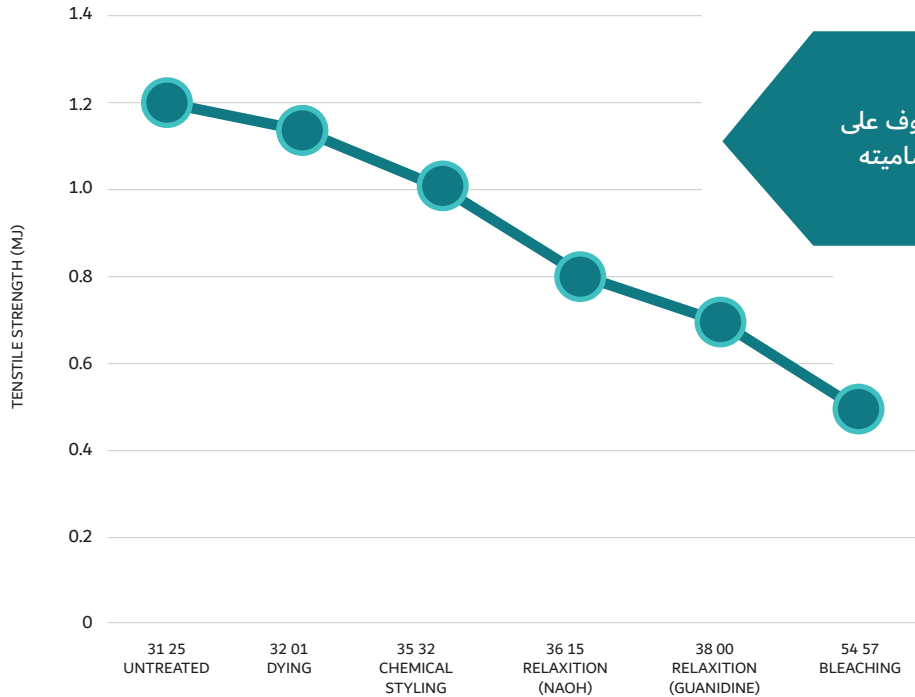
إصلاح الشعر المكسور

# التأثير الاحترافي لإعادة التشغيل بالتفصيل

مكون نشط ذو تأثير ربط متقاطع يعتمد على مزيج تآزري من حمض ثنائي الكربوكسيل غير المشبع (حمض إيتاكونيك) وحمض أميني (أرجينين) وحمض بي إس المؤيد للفيتامين (د-بانثينول) والسكريات المستخرجة من بذور الكتان وبذور الشيا، باستخدام آليات الإصلاح والحماية التي تتيح العلاج الاستباقي للشعر التالف كيميائياً.

## الشعر المتضرر من العلاجات الكيميائية القوية

العلاقة بين العلاجات الكيميائية المختلفة والمسامية وقوة الشعر



# تصنيع الزيت المخمّر وعمله

على إصلاح الشعر التالف كيميائياً بشكل استباقي في 3 خطوات متزامنة Restart PRO يعمل برنامج

1

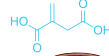
يعدل حمض الإيتاكونيك الموجود في ريستارت برو كيراتين الشعر التالف من خلال العمل كمتقبل لمايكل، حيث يتفاعل تساهمياً مع مجموعات (NH<sub>2</sub>) الأمينية في كيراتين الشعر (SH) سلفهيدريل أو ثيول Michael و AZA-Michael عبر تفاعلات

2

تحدث عملية ربط متقاطع عالية الكثافة في نفس الوقت، يعززها عمل الأرجينين في ريستارت برو من خلال التفاعلات بين الجزيئات مع جزيئات حمض الإيتاكونيك، مما يؤدي إلى زيادة قوة الشعر

3

الاحتفاظ بالرطوبة والتكثيف واللمعان والنعومة والحماية الحرارية وإغلاق البشرة وتحسين الخصائص الحسية للشعر



حمض إيتاكونيك



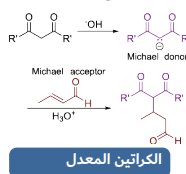
كيراتين الشعر

AZA MICHAEL  
رد الفعل

الربط المتقاطع



أرجينين



الكراتين المعدل



بروفيتامين ب 5



بذور الكتان



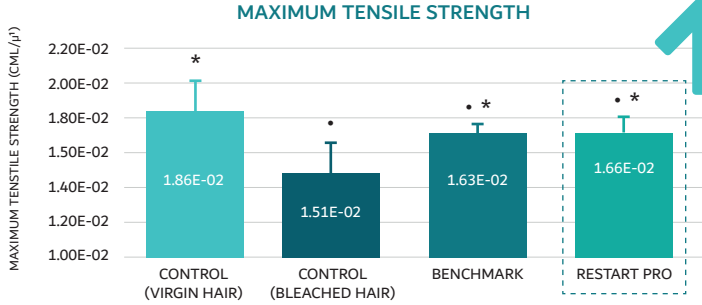
بذور الشيا

= RESTART  
PRO

# أداء الشركة

لقياس قطر ألياف الشعر. بعد قياس القطر، تم إخضاع الألياف Dia-Stron Ltd FDAS-770 البروتوكول: تم إجراء تقييم قوة الشعر باستخدام جهاز Dia-Stron Ltd. جهاز اختبار الشد المصغر الآلي من شركة - MTT-680 لاختبار كسر قوة الشد باستخدام جهاز

## 1. حماية المقاومة أثناء تبييض الشعر

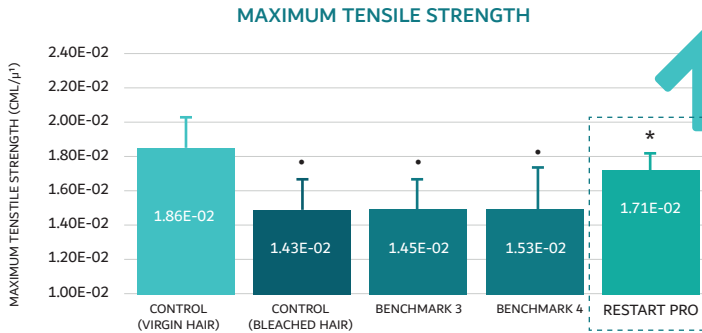


زيادة في مقاومة 9.9%  
الشعر بنسبة 9.9% وتحسن  
بنسبة 25.3% على المؤشر  
القياسي

Restart يحمي برنامج  
الشعر من ما يصل إلى PRO

89%

## 2. إصلاح المقاومة بعد التبييض



زيادة في قوة الشعر 19.6%  
بنسبة 19.6% و 2.8.14 مرة  
Sand 4 2 2 أكبر من معيار  
على التوالي

يعمل  
برنامج إعادة التشغيل  
على إصلاح الشعر ضد PRO  
التلف بنسبة تصل إلى

82%

نظالم

\* (p<0.01 و p<0.05) 3 في عزم الارتفاع والاهتزازية متيالاتاوعومجالب نراقم قريكب قديز .  
\* (p>0.001) ركب الارتفاع والاهتزازية نراقم قريكب قديز .

# المزايا

## 3. تقييم حماية بشرة الشعر عن طريق الفحص المجهرى الإلكتروني بالمسح الضوئي (SEM)



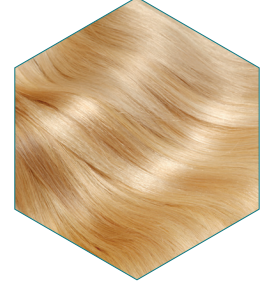
يحمي الشعر من التلف  
الكيميائي مثل التبييض



يزيد من مقاومة الشعر التالف  
كيميائياً بنسبة تصل إلى 9.9



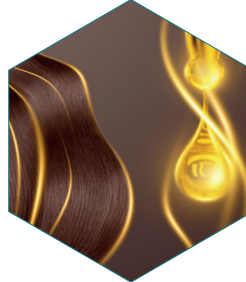
إصلاح الشعر التالف كيميائياً عن  
طريق زيادة مقاومته بنسبة تصل  
إلى 25.3



يشكل حاجزاً واقياً على الشعر،  
دون أي تأثير تراكمي



يحسّن من سهولة تصفيف  
الشعر بنسبة 19.5



مزيد من اللعان بنسبة تصل  
إلى 29% من خلال حماية  
البشرة من التلف الكيميائي  
الشديد



يستعيد ما يصل إلى 89% من  
\*قوة الشعر  
يصلح ما يصل إلى 92% من  
\*الشعر التالف



**100%**  
BIODEGRADABLE



OBTAINED THROUGH  
**BIOTECHNOLOGY**



**90% NOC**  
NATURAL ORIGIN CONTENT

مقارنة بالشعر البكر\*

براءات اختراع 4  
مسجلة

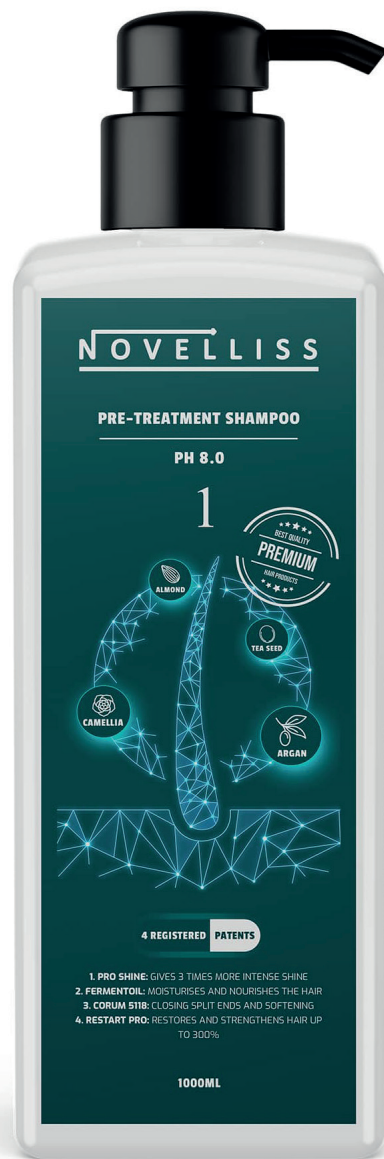


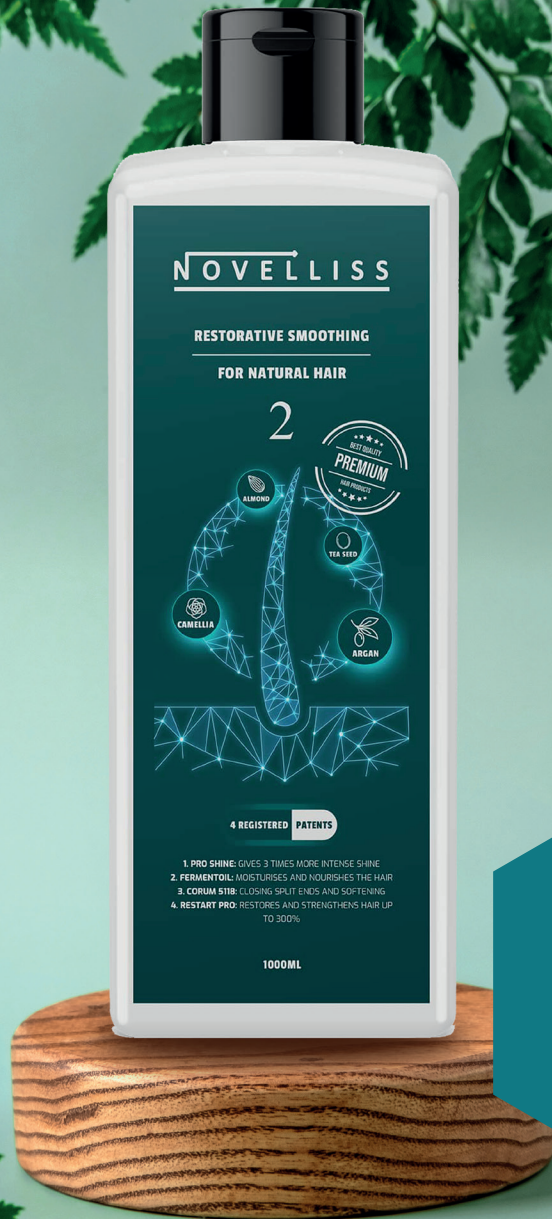
NOVELLISS

شامبو ما قبل  
المعالجة

يعمل شامبو ما قبل  
العلاج من نوفيلس على تحضير  
الشعر للحصول على أفضل نتائج  
فرد الشعر ويزيل بقايا التصفيف  
والتلوث البيئي.

مل 1000



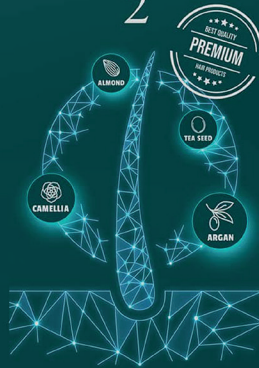


NOVELLISS

RESTORATIVE SMOOTHING

FOR NATURAL HAIR

2



4 REGISTERED PATENTS

1. PRO SHINE: GIVES 3 TIMES MORE INTENSE SHINE
2. FERMENTOIL: MOISTURIZES AND NOURISHES THE HAIR
3. CORUM STIR: CLOSING SPLIT ENDS AND SOFTENING
4. RESTART PRO: RESTORES AND STRENGTHENS HAIR UP TO 300%

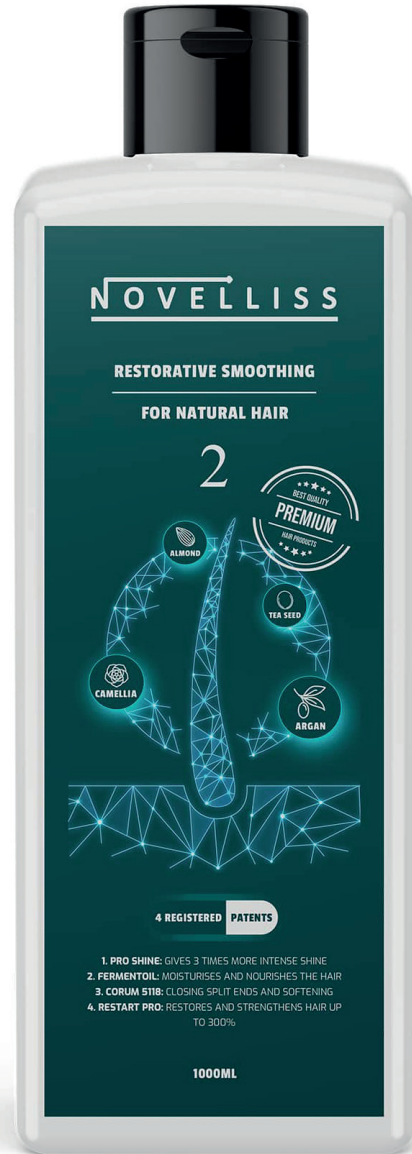
1000ML

NOVELLISS

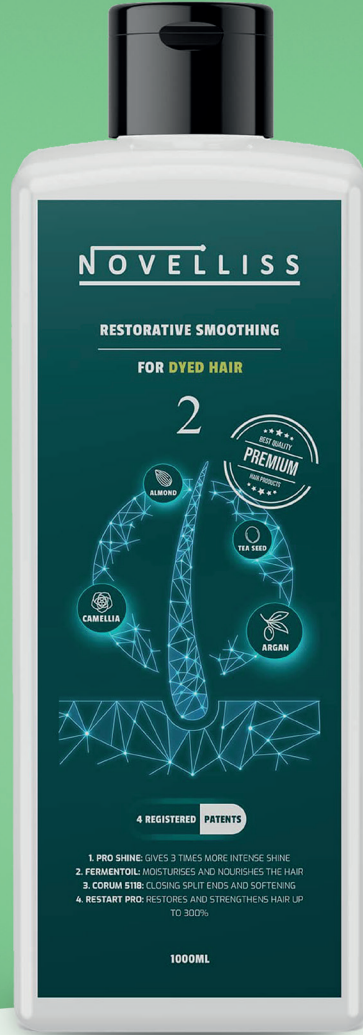
التنعيم الترميمي  
للشعر الطبيعي / البكر

هي NOVELLISS منتجات فرد الشعر أحدث التطورات في منتجات فرد الشعر الآمنة والفعالة. نحن نستخدم مكونات جديدة ومبتكرة، محمية بأربع براءات اختراع، لإنشاء مكواة فرد شعر أكثر كفاءة وتلبية الطلبات المتزايدة لمصفي الشعر.

مل 1000



براءات اختراع 4  
مسجلة



NOVELLISS

التنعيم الترميمي  
للشعر المصبوغ

هي NOVELLISS منتجات فرد الشعر أحدث التطورات في منتجات فرد الشعر الآمنة والفعالة. نحن نستخدم مكونات جديدة ومبتكرة، محمية بأربع براءات اختراع، لإنشاء مكواة فرد شعر أكثر كفاءة وتلبية الطلبات المتزايدة لمصففي الشعر.

مل 1000



# منتجات العلاج والترميم

## NOVELLISS





250 مل 1000 مل

## شامبو العلاج

يحتوي شامبو نوفليس العلاجي على تركيبة فريدة من نوعها كانت موضوع 4 براءات اختراع مسجلة لاستعادة وتقوية الشعر.

يحتوي على مزيج فريد من الزيوت الطبيعية: زيت الأركان، زيت الكاميليا، زيت بذور الشاي الأخضر وزيت اللوز لتحسين نمو الشعر ومنع تقصف الأطراف.

يترك الشعر لامعًا وحريريًا. مناسب لجميع أنواع الشعر المعالج كيميائيًا، وخاصة بعد فرد الشعر.



250 مل 500 مل

## قناع العلاج

الذي يتميز بتركيبة NOVELLISS قناع الشعر فريدة حاصلة على 4 براءات اختراع مسجلة، يعمل على استعادة الشعر وتقويته.

يحتوي على مزيج فريد من الزيوت الطبيعية: زيت الأركان، زيت الكاميليا، زيت بذور الشاي الأخضر وزيت اللوز لتغذية الشعر المعالج كيميائيًا بعمق.

يمنع القناع تقصف أطراف الشعر ويتركه رطبًا وناعمًا وحريريًا، ويمنحه جسمًا دون إيقاله. مثالي للشعر المصبوغ أو المبيض أو المعالج كيميائيًا أو المريح.



50 مل

## مصل العلاج

يحمي مصّل نوفليس العلاجي الشعر من الحرارة ويوفر ترطيبًا وتغذية إضافية، مما يجعله قويًا وصحيًا.

يساعد على طرد الملوثات من البيئة. ضعيه في حقيبتك واستخدميه كل يوم لتستمتعي بشعور الانتعاش الذي توفره رائحته الخاصة.

استخدمي 1 إلى 2 قطرة من المصل، ولدكيها بالتساوي على منتصف وأطراف الشعر. يوفر مصّل العلاج حماية مثالية ضد الحرارة.

# استخدام منتج نوفيلس للتنعيم الاحترافي

ينبغي تجنب ملامسة المكواة لمنتج فرد الشعر أو الشعر المغطى بالمنتج في جميع الأوقات

## الخطوة 1: الشامبو

خلال غسل الشعر للمرة الثالثة، اترك الشامبو **RESTORATIVE SMOOTHING NOVELLIS** اغسلي شعرك ثلاث مرات باستخدام شامبو على الشعر لمدة 10 دقائق على الأقل حتى يصل الرقم الهيدروجيني للشعر إلى 9.2، بحيث يكون الشعر خاليًا من بقايا السيليكون ويسمح باختراق مثالي لمنتج التنعيم في بنية الشعر

## الخطوة 2: التجفيف

قم بتجفيف الشعر جيدًا باستخدام مجفف الشعر وفرشاة الشعر

## الخطوة 3: التقديم

قم بوضع المنتج باستخدام الفرشاة. ابدئي على بعد 1 سم من فروة الرأس واعلمي باتجاه الأطراف. طلاء

## الخطوة 4: الانتظار

مدة تطويع الشعر المصبوغ هي 40 دقيقة للشعر الناعم و 60 دقيقة للشعر الكثيف. بالنسبة للشعر العادي/البكر، تكون المدة ساعة واحدة للشعر الناعم وساعة ونصف للشعر الكثيف والمجدد جدًا. إنتبهي إلى أطراف الشعر. إذا كانت الأطراف جافة، أضيفي 10 إلى 20 جرامًا من المنتج إلى الأطراف لترطيبها

## الخطوة 5: البلل والشطف

بدون شطف المنتج، قومي بتدليكك لمدة نصف دقيقة تقريبًا، ثم قومي بتمشيطه بعناية باستخدام مشط القطع - أولاً على الجانب ذي الأسنان الواسعة، ثم على الجانب ذي الأسنان الضيقة. انتظر من 5 إلى 10 دقائق. اغسل المنتج بالكامل بالماء الفاتر

## الخطوة 6: التنعيم

ابدئي بفرد أجزاء من الشعر يبلغ سمكها 1 سم، مع الاستمرار في ذلك ببطء لمدة 15 ثانية في البداية، ثم تسريع ذلك من 7 إلى 10 مرات. ننصحك المصممة خصيصًا لفرد الشعر وتصل درجة حرارتها إلى 250 درجة مئوية. إذا كان القسم به الكثير من الأطراف المتقصفة، فيجب كتيه بشكل منفصل على درجة حرارة أقل، لا تتجاوز 190 درجة مئوية. من المستحسن كتيه الأقسام الأربعة معًا بطريقة محكمة. بالنسبة للشعر الأشقر، يوصى بإجراء اختبار على خصلة واحدة لتحديد درجة الحرارة الصحيحة للمكواة. إذا تحول الشعر إلى اللون الأصفر، قم بخفض درجة الحرارة إلى 190 درجة مئوية أو 130 درجة مئوية

## الخطوة 7: انتظر قليلا

بمجرد الانتهاء من فرد الشعر، قومي بتبريد الشعر باستخدام مجفف الشعر على الوضع «البارد» وانتظري لمدة 10 دقائق

## الخطوة 8: غسل الشعر بالشامبو والشطف

لتحييد مستوى الرقم الهيدروجيني بعد NOVELLISS THERAPY SHAMPOO اغسلي شعرك بالشامبو ثم اشطفيه مرتين باستخدام شامبو  
لفرد الشعر.

## الخطوة 9: ضعي القناع

على الشعر المجفف بالمنشفة. قومي بتمشيط شعرك أولاً بمشط واسع NOVELLISS THERAPY MASK ضعي كمية وفيرة من قناع العلاج  
الأسنان، ثم بمشط كثيف لتوزيع القناع بالتساوي. اتركي القناع لمدة 10 إلى 15 دقيقة، ثم اشطفيه بالماء. من المستحسن تسخين الشعر أكثر  
للحصول على أفضل النتائج.

## الخطوة 10: تطبيق المصل

ثم ضعي كمية صغيرة من نوفليس ثيرايبوتيك سيروم وجففي الشعر للحصول على نتيجة مثالية



# تعرف على مجموعات نوفليس الخاصة بنا وتمنح شعرك القوة



طقم تلميس الشعر  
الصحي والمصلح للشعر

NOVELLIS

مجموعة المنتجات  
منتجات العلاج والترميم

NOVELLIS





أطقم فعالة من 3  
خطوات للشعر التالف  
والجاف

NOVELLISS

منتجات الشعر في  
صندوق شخصي

NOVELLISS



**KOVATECH**  
ONE STEP AHEAD OF EVERYONE →

## توربو ليس برو جهاز تلميس الشعر الاحترافي من التيتانيوم النانو الاحترافي

مكواة التلميس المصنوعة من التيتانيوم مناسبة لعمليات التلميس الاحترافية. فهي توفر تلميساً أسرع ولمعاناً متزايداً. (تترك الشعر حريزاً وناعماً ومنتعشاً. درجة حرارة قابلة للتعديل (80-250 درجة مئوية).

مكواة التلميس هذه مثالية لجميع أنواع الشعر وأطواله. للحصول على شعر حريزي وناعم وخالٍ من الكهرباء الساكنة. تحافظ على درجة الحرارة طوال فترة المعالجة. دائرة جهد كهربائي للتوافق الشامل. تصميم مريح مع سلك دوار احترافي بزاوية 360 درجة.



# مميزات TURBO LISS PRO TITANIUM

نانو تيتانيوم صلب 100% 100%



درجة حرارة قابلة للتعديل



درجة الحرارة القصوى



تسخين سريع ومتساوٍ



سلك دوار



قائمة كهروميكانيكية



☆ الطاقة: 50-80 واط

☆ الجهد: 100-240 فولت

☆ حجم اللوحة: 106 × 42 مم

☆ نطاق درجة الحرارة: 80-250 درجة مئوية (170-480 درجة فهرنهايت)

☆ (خطوة درجة الحرارة: 5 درجات مئوية (9 درجات فهرنهايت)

☆ وضع الاستعداد: من 10 إلى 60 دقيقة

☆ طول السلك: 3 أمتار



خاص بالشعر الأملس

**أقوى 3 مرات**

جودة عالية



رسمي

NOVELLISS

بروتوكول التجميل  
الاحترافي

خدمات علاج التنعيم الدائم  
والبوتوكس للشعر في الصالون  
للاستخدام المهني فقط



## إخلاء مسؤولية الاستخدام المهني

هذا البروتوكول مخصص حصرياً لمختبري العناية بالشعر المدربين والمرخصين.

هي علاجات تجميلية للشعر. وهي ليست NOVELLISS خدمات إجراءات طبية ولا تهدف إلى تشخيص أو علاج أو الوقاية من أي حالة طبية.

يتحمل المحترف الذي يؤدي الخدمة المسؤولية عن

- التشخيص الصحيح لحالة الشعر
- تقييم التاريخ الكيميائي السابق
- احترام حدود السلامة
- إجراء اختبارات الخصلات والبقع
- الحفاظ على سلامة العميل وراحته

...قد يؤدي عدم اتباع هذا البروتوكول إلى تلف الشعر أو فروة الرأس

## متطلبات اختبار البقعة

يجب إجراء اختبار حساسية قبل 24 ساعة على الأقل من الخدمة. لا تواصل إذا ظهر احمرار أو حرقة أو حكة أو تهيج.

## التهوية وسلامة الصالون

يجب إجراء الخدمة

- في مكان جيد التهوية
- باستخدام قفازات واقية
- مع تجنب استنشاق المنتج
- مع تجنب ملامسة فروة الرأس
- مع الاستخدام المتحكم فيه لأدوات التسخين
- في حالة ملامسة العين: اشطفها فوراً بالماء

## إخلاء المسؤولية عن النتائج

تختلف النتائج باختلاف بنية الشعر وتاريخه والعناية به والبيئة المحيطة. لا يمكن ضمان الحصول على نتائج متطابقة

## متطلبات سلامة العملاء

NOVELLISS قبل إجراء أي خدمة من خدمات

- ✓ إجراء استشارة مهنية
  - ✓ إجراء اختبار على خصلة شعر
  - ✓ إجراء اختبار حساسية الجلد قبل 24 ساعة
  - ✓ تقييم التوافق الكيميائي
  - ✓ رفض الخدمة إذا كانت سلامة الشعر معرضة للخطر
  - لا تواصل إذا كان الشعر معالج بشكل مفرط
  - يتكسر أو يذوب عندما يكون مبللاً
  - هش للغاية
  - تم تبييضه مؤخراً دون أن يتعافى
  - يظهر تهيج أو طفح جلدي في فروة الرأس
- صحة الشعر دائماً ما تعلق على الأهداف الجمالية

## إشعار بالمسؤولية المتعلقة بأدوات التسخين

درجات الحرارة التي تزيد عن 230 درجة مئوية مخصصة فقط لما يلي:

- الشعر الطبيعي المقاوم
  - المحترفون ذوو الخبرة
  - اختبار خصلات الشعر التي تم التحقق منها
- قد يؤدي الاستخدام غير السليم للحرارة إلى أضرار لا يمكن إصلاحها. الشركة المصنعة ليست مسؤولة عن سوء الاستخدام.



# 1. التشخيص الإلزامي (مشارك بين الخدمتين)

قبل الاختيار بين علاج التنعيم أو البوتوكس:

## اطرح أسئلة

- تاريخ آخر خدمة فنية
- الاستخدام اليومي لمكواة الشعر / مجفف الشعر / مكواة التلميس
- وجود مناطق هشّة أو شديدة الحساسية

## لاحظ نوع الشعر

- حالة الشعر (صحي، حساس، تالف، أطراف متقصفة)
- تاريخ المعالجات الكيميائية (صبغ، بالياج، تمييز، تبييض، حناء، تجعيد، فرد، إلخ)

NOVELLISS

## بروتوكول في محورين

- أ. تنعيم البشرة  
المكون من 11 خطوة NOVELLISS روتين  
ب. البوتوكس  
المكون من 7 خطوات NOVELLISS روتين

## اختر الخدمة

NOVELLISS SMOOTHING: ينعم الشعر ويضفي عليه الانضباط ويزيل الحجم والتجعد

NOVELLISS HAIR BOTOX TREATMENT: يصلح الشعر ويضفي عليه النعومة واللمعان ويمنحه انضباطًا خفيفًا إلى متوسطًا دون فردة بالكامل

# NOVELLISS أ. بروتوكول التلميس

## 6. تجفيف الملابس قبل الكي

- جفف الشعر تمامًا باستخدام مجفف الشعر وفرشاة مسطحة
- جفف الشعر قليلاً بمجفف الشعر لتسهيل عملية التلميس (اختياري)

## 7. قاعدة تنعيم لمكواة الشعر

- KOVATECH TURBOLISS PRO TITANIUM استخدمني مكواة فرد الشعر (تتحمل حرارة تصل إلى 250 درجة مئوية)

إعلمي على خصلات بعرض 0.5 سم / درجة الحرارة وعدد المرات

الشعر الأشقر / المعرض للتلونين

- درجة مئوية / 6-8 مرات 130-170
- قم دائمًا بإجراء اختبار على خصلة واحدة •

مصبوغ

- درجة مئوية / 8-10 تمريرات 180-210

طبيعي / قوي

- درجة مئوية قياسي / 10-12 تمريرة 220-230

- حتى 240-250 درجة مئوية على الشعر الطبيعي القوي •

## 8. التبريد

- جففها بالهواء البارد
- اتركها لمدة 10 دقائق

## 9. اشطف شعرك

- بللي شعرك بالكامل بالماء الفاتر.
- ضعي شامبو NOVELLISS THERAPY SHAMPOO.
- اشطفه جيدًا.
- يجب ألا يتبقى أي بقايا.

## 10. قناع العلاج NOVELLISS

- ضعي كمية وفيرة على الشعر بعد تجفيفه بالمنشفة، ثم قومي بفك التشابك.
- اتركه لمدة 10 دقائق تحت مصدر حرارة خفيف.
- اشطفه جيدًا.

## 11. سيروم العلاج من NOVELLISS

- ضعي من 1 إلى 3 قطرات حسب طول الشعر.
- صففي شعرك كما تريد.
- نوصي باستخدام مجموعة العناية المنزلية NOVELLISS للحصول على نتائج تدوم طويلًا.

## 1. تنظيف عميق (قبل الشامبو #1)

- اغسل الشعر 3 مرات باستخدام الشامبو التمهيدي Novelliss رقم 1.
- عند الغسلة الثالثة، اتركه لمدة 10 دقائق لرفع درجة الحموضة إلى حوالي 8، وفتح قشور الشعر، وإزالة البقايا، وإعداد ألياف الشعر لامتناس محلول التلميس.
- اشطفه جيدًا حتى تصبح المياه صافية.

## 2. التجفيف

- جففي شعرك تمامًا باستخدام مجفف الشعر وفرشاة مسطحة غير خزفية
- يجب أن يكون الشعر جافًا ومفكوكًا وخاليًا من التشابك

## 3. استخدام المنتج

(NOVELLISS STRAIGHTENING SOLUTION #2)

- اسكب محلول Novelliss رقم 2 في وعاء غير معدني.
- ضعيه خصلة خصلة، على بعد 1 سم من فروة الرأس.
- لا تلمسي فروة الرأس أبدًا.
- في حالة حدوث تهيج أو طفح جلدي ظاهر على فروة الرأس، لا تقومي بعملية التلميس.
- وزعيه بالتساوي دون أن يتساقط المنتج.

## 4. مدة المعالجة

- حسب نوع الشعر:
- أشقر / شديد الحساسية: 30 إلى 60 دقيقة •
- مصبوغ: 60 دقيقة •
- طبيعي / مجعد جدًا / كثيف: 90 دقيقة •
- ملاحظات إضافية: افحصي أطراف الشعر بعد 30 دقيقة؛ إذا كانت جافة، أضيفي 10 إلى 20 غرامًا من المنتج. استخدمني قبة أو مصدر حرارة خفيف لتحسين الامتناس.

## 5. فرك الشعر بالرغوة ثم شطفه

- امزج المنتج مع الماء البارد أو الفاتر لمدة 10 ثوانٍ.
- قم بتكوين رغوة بلطف لمدة 30 ثانية حتى تتحول الرغوة إلى اللون الأبيض.
- قم بفك التشابك؛ مشط ذو أسنان واسعة / مشط ذو أسنان رفيعة.
- اترك الرغوة تعمل لمدة 5 إلى 10 دقائق، ثم اشطفها.
- يُسمح بوجود بقايا خفيفة للشعر القوي.

## ب. علاج نوفليس بوتوكس

### تطهير

- اغسلي شعرك 3 مرات باستخدام شامبو NOVELLISS PRE-TREATMENT SHAMPOO #1.
- أثناء الغسلة الثالثة: توقف لمدة 10 دقائق.
- اشطفي شعرك حتى يصبح الماء صافياً.

### استحلاب وشطف

- قم بالاستحلاب لمدة 10 ثوانٍ
- قم بالرغوة لمدة 30 ثانية
- قم بفك التشابك
- اترك الرغوة لمدة 10-5 دقائق
- اشطف جيداً حتى تختفي البقايا تمامًا

### FLAT IRON SEALING

(Recommended : KOVATECH TURBOLISS PRO TITANIUM flat iron)

- Goal : seal care, not straighten
  - Blonde / sensitized : 130–150°C, 2–4 passes
- Colored : 170–190°C, 4–6 passes
- Natural / thick : 190–210°C (max 220°C), 6–8 passes



01



02



03



04



05



06

### التطبيق (البوتوكس رقم 2)

- استخدممي وعاء غير معدني.
- ضعيه على مسافة 1 سم من فروة الرأس.
- وزعيه بالتساوي.
- المعالجة:
- الشعر الأشقر/الحساس: 20 دقيقة.
- الشعر المصبوغ: 30 دقيقة.
- الشعر الطبيعي/المجدد: 45 دقيقة.
- أضيفي المنتج إلى الأطراف الجافة إذا لزم الأمر.
- استخدممي غطاء أو حرارة.

### جاف

- جففي الشعر بنسبة 100% باستخدام فرشاة مسطحة

### إنهاء

- اغسلي شعرك بشامبو NOVELLISS THERAPY SHAMPOO اشطفيه جيداً وجففيه بمنشفة.
- ضعي قناع Therapy Mask لمدة 5-10 دقائق، اشطفيه جيداً.
- للشعر الجاف جداً، ضعي طبقة خفيفة من القناع للمرة الثانية.
- ضعي NOVELLISS THERAPY SERUM على الشعر المبلل.
- صفي شعرك بالطريقة التي تريدينها.
- طبقة خفيفة من السيروم اختياريًا للشعر الجاف جداً.

## فلسفة درجة الحرارة الرسمية



### التنعيم

- الشعر الناعم: 120-170 درجة مئوية
- الشعر العادي: 150-190 درجة مئوية
- الشعر الكثيف/الصعب: 180-230 درجة مئوية
- 240-250 درجة مئوية مخصصة فقط للمحترفين المدربين على الشعر الطبيعي الصعب
- 5-15 تمريرة حسب نوع الشعر



### البوتوكس

- درجات حرارة معتدلة
- عدد أقل من التمريرات
- التركيز على العناية بدلاً من التلميس

## معياري الكي الرسمي الموصى به



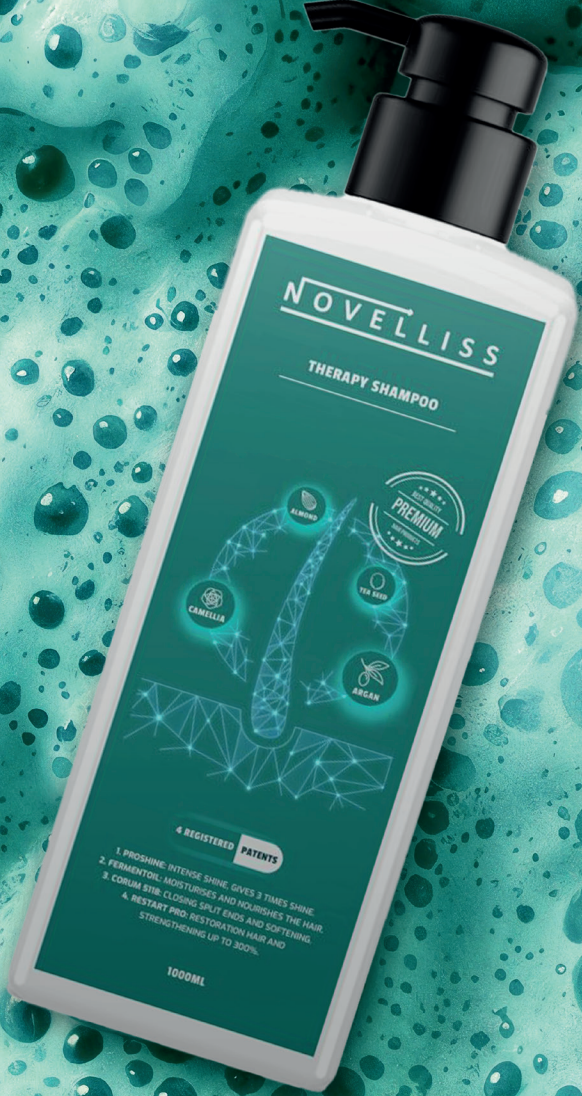
• الشقراوات :  
6-8 مرات



• ملون :  
10-8 مرات



• طبيعي، مجعد :  
10-12 تمريرة



# اتصل بنا NOVELLISS



[office@novelliss.com](mailto:office@novelliss.com)



[www.novelliss.com](http://www.novelliss.com)